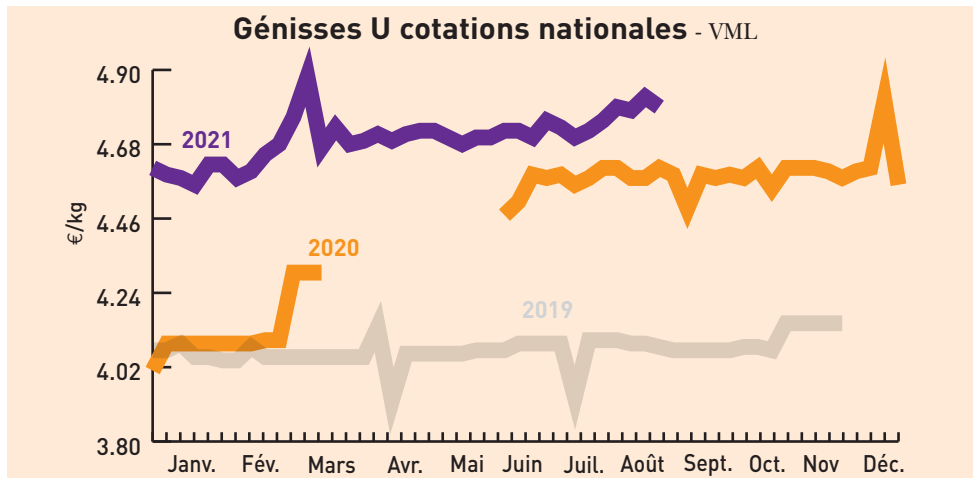


# Cours & marchés

## Bovins

Gros bovins vifs (prix moyen en kg carcasse)		Les marchés en Sud-Est Centre			
Marchés	cat.	Laissac 21/09/2021	Bourg-en-Bresse 21/09/2021	St-Christophe-en B. 15/09/2021	National 13/09 au 19/09/2021
Vaches viande (V)	U	4,25 € →	-	-	4,81 € ↘
	R	3,90 € →	3,95 € →	4,35 € →	4,24 € →
	O	3,25 € →	3,40 € →	4,20 € →	3,77 € ↗
Vaches mixte (M)	R	3,40 € →	-	-	(R-) 3,64 € ↗
	O	3,25 € →	3,30 € →	-	(O+) 3,61 € ↗
Vaches lait (L)	O	3,05 € →	-	-	(O=) 3,38 € →
	P	2,90 € →	2,85 € →	-	(P+) 3,34 € →
Génisses VML	U	-	4,45 € →	4,75 € →	4,79 € ↘
	R	3,50 € →	3,95 € →	4,32 € →	4,29 € →
	O	3,20 € →	3,15 € →	-	3,62 € ↘
Taureaux VML	URO	2,95 € →	2,75 € →	3,25 € ↗	(U=) 3,34 € ↗

VML : viande, mixte, lait



Marché de Moulin-Engilbert du 14/09/2021		Marché de Sancoins du 15/09/2021		
(prix moyen en kg carcasse)				
<b>Génisses</b>	U	R	U	R
24 à 36 mois	2,37 €	2,15 €	2,41 €	-
<b>Vaches charolaises</b>				
- 5 ans	2,26 €	2,03 €	2,25 €	-
5 à 10 ans	2,17 €	1,94 €	2,22 €	-
+ 10 ans	2,03 €	1,90 €	2,07 €	-

Broutards (6 à 12 mois, prix au kg vif)		Marché de Bourg-en-Bresse du 21/09/2021	
U			
<b>Charolais</b>			R
Mâles légers de 250-300 kg	2,70 €		2,50 €
Mâles légers de 300-350 kg	2,65 €		2,40 €
Mâles légers de 350-400 kg	2,65 €		2,45 €
Femelles légères de 250-300 kg	2,85 €		2,55 €
Femelles légères de 300-350 kg	2,75 €		2,50 €
Femelles légères de 350-400 kg	2,65 €		2,40 €
<b>Croisés charolais</b>			
Mâles légers de 250-300 kg	2,65 €		2,30 €
Mâles légers de 300-350 kg	2,55 €		2,20 €
Mâles légers de 350-400 kg	2,55 €		2,20 €
Femelles légères de 250-300 kg	2,75 €		2,00 €
Femelles légères de 300-350 kg	2,65 €		2,00 €
Femelles légères de 350-400 kg			
<b>Tendance :</b> Cours stables			

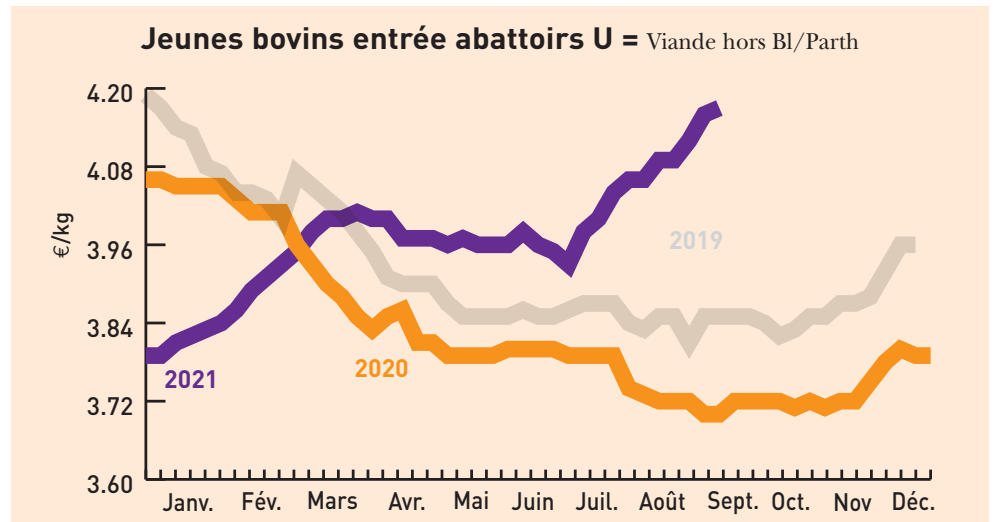
Broutards charolais (6 à 12 mois, au kg vif)		Marché de St Christophe-en-Brionnais du 15/09/2021	
U (mini-maxi)			
<b>Mâles légers</b>			R (mini-maxi)
250-300 kg	2,60-2,88 €		2,59-2,59 €
300-350 kg	2,60-2,80 €		2,44-2,59 €
350-400 kg	2,53-2,62 €		2,44-2,52 €
<b>Femelles légères</b>			
250-300 kg	-		-
300-350 kg	2,62-2,53 €		2,44-2,61 €
350-400 kg	-		-
<b>Tendance :</b>			

Broutards charolais (6 à 12 mois, au kg vif)		Marché de Moulin-Engilbert du 14/09/2021	
U (mini-maxi)			
<b>Mâles</b>			R (mini-maxi)
250-300 kg			-
300-350 kg	2,67-2,88 €		-
350-400 kg	2,59-2,78 €		2,45-2,64 €
400-450 kg	2,47-2,77 €		2,52-2,69 €
<b>Tendance :</b> L'offre ne couvre pas les besoins cette semaine, ce qui permet d'enregistrer une hausse des cours bienvenue chez les vendeurs.			

Bovins destinés à l'engraissement (prix au kg vif départ exploit.)		Dijon 13/09 au 19/09/2021		
<b>Mâles 6-12 mois</b>		E	U	R
300 kg		-	-	-
350 kg		-	2,66 €	-
400 kg		-	2,60 €	-
<b>Mâles 12-24 mois</b>				
450 kg		-	2,51 €	-
<b>Femelles 6-12 mois</b>				
270 kg		-	2,66 €	-
<b>Femelles 12-24 mois</b>				
400 kg			2,59 €	-
<b>Tendance :</b> Bonne demande, commerce facile avec peu d'animaux sur le marché.				

Gros bovins morts entrée abattoir (en euros/kg net, frais de transport inclus)		Cotations du Bassin Centre-Est du 13/09 au 19/09/2021						
<b>Jeunes bovins 12 à 24 mois</b>		E	U=	R=	R-	O+	O=	P+
Viande hors BI/Parth		-	4,17 €	3,93 €	-	-	-	-
Races mixte		-	-	3,57 €	3,54 €	3,52 €	-	-
Races lait		-	-	-	-	-	-	-
<b>Bœufs</b>		E	U=	R=	R-	O+	O=	P+
Races à viande		-	-	4,16 €	-	-	-	-
Races mixte		-	-	-	-	-	-	-
Races lait		-	-	-	-	-	3,43 €	-
<b>Vaches</b>		U=	U-	R+	O+	O=	P+	P=
Viande hors BI/Parth - 10 ans +350 kg		4,50 €	4,37 €	4,31 €	3,97 €	-	-	-
Charolaise - 10 ans +350 kg		4,48 €	4,36 €	4,25 €	-	-	-	-
Limousine - 10 ans +350 kg		-	4,44 €	4,36 €	-	-	-	-
Races mixte		-	-	-	3,63 €	3,55 €	-	-
Races lait		-	-	-	-	3,40 €	3,32 €	3,29 €
<b>Génisses</b>		U=	U-	R+	R=	O+		
Viande mixte lait		-	-	-	-	-	-	-
Viande +350 kg		4,82 €	4,57 €	4,42 €	4,29 €	-	-	-

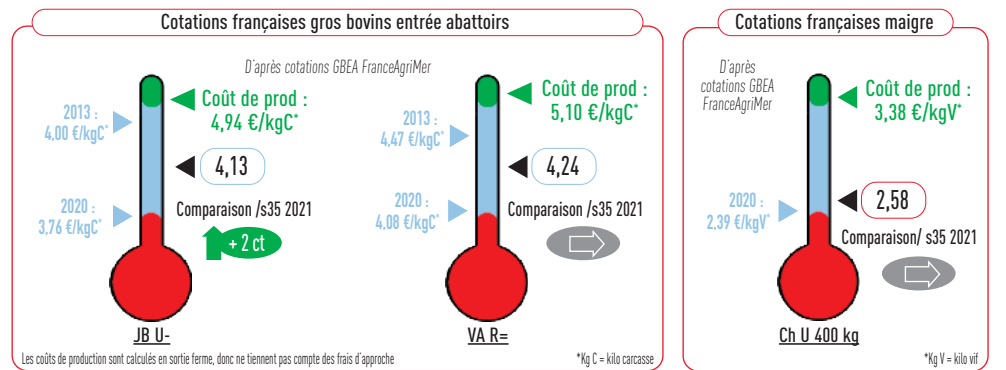
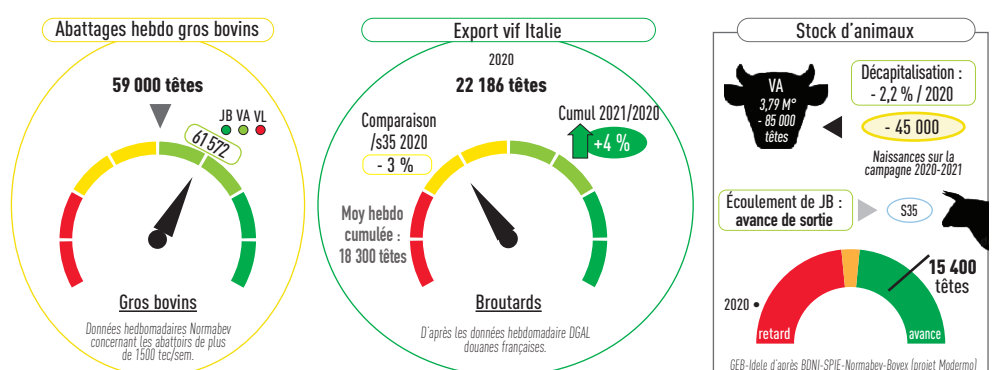
**Tendance :** Quorum non atteint, application des prix du réseau.



Gros bovins morts entrée abattoir (en euros/kg net, frais de transport inclus)		Cotations du Bassin Grand Sud du 13/09 au 19/09/2021							
<b>Jeunes bovins 12 à 24 mois</b>		U+	U=	R+	R=	O+	O=	P+	P=
Viande hors BI/Parth		4,18 €	4,15 €	4,14 €	-	-	-	-	-
<b>Vaches</b>		U+	U=	R+	R=	O+	O=	P+	P=
Viande hors BI/Parth - 10 ans +350 kg			4,90 €	4,52 €	4,49 €	-	-	-	-
Charolaise - 10 ans +350 kg		-	-	4,35 €	4,33 €	-	-	-	-
Races mixte		-	-	-	-	-	3,57 €	-	-
Races lait		-	-	-	-	-	-	3,35 €	3,28 €
<b>Génisses</b>		U=	U-	R+	R=	O+			
Viande + 350 kg		4,88 €	4,70 €	4,53 €	4,34 €	-	-	-	-

**Tendance :** Application d'un réseau.

### Indicateurs de marché : semaine 36 du 06/09 au 03/09/2021

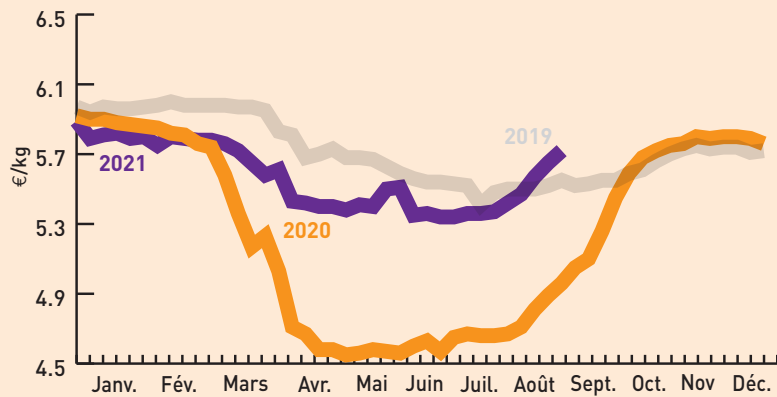


## Cours &amp; marchés

## Veaux

Veaux de boucherie (kg net entrée abattoir)				
Cotations nationale FranceAgriMer du 13/09 au 19/09/2021				
Cat.	Blanc	Rose clair	Rose	Rouge
E	-	8,75 €	-	-
U	-	7,52 €	5,97 €	-
R	-	6,33 €	4,86 €	-
O	-	5,72 €	3,96 €	3,50 €

## Veaux rose clair 0 - Cotations FranceAgriMer



Jeunes veaux (prix min-maxi en euros)				
Marchés régionaux du 20/09 au 21/09/2021				
	Mâles croisement	Femelles croisement	Mâles Montbéliard	Laitiers mâles croisé laitier
St Laurent de Chamousset (veau de 10 j à 4 sem) Supérieure/Elevage (min-max)			215-265 €	465-515 €
Saint Étienne (veau 45-50 kg - Mixte)	150-270 €	100-190 €	60-110 €	10-30 €
Saint Étienne (veau 50-60 kg - Mixte)	300-380 €	190-270 €	50-65 kg 110-190 €	40-60 €
Saint Étienne (Supérieur élevage)	410-480 €	290-370 €	200-250 €	60-100 €
Bourg-en-Bresse (veau 45-50 kg - engrais)	130-220 €	100-150 €	75-125 €	10-30 €

## Caprins

Chevreau vif (prix «départ élevage» hors taxe exprimé en euro/kg vif) Cotations FranceAgriMer du 13/09 au 19/09/2021

Poids	Prix moyen	Variation	
		Valeurs	%
8 à 11 kg	3,07	-	-

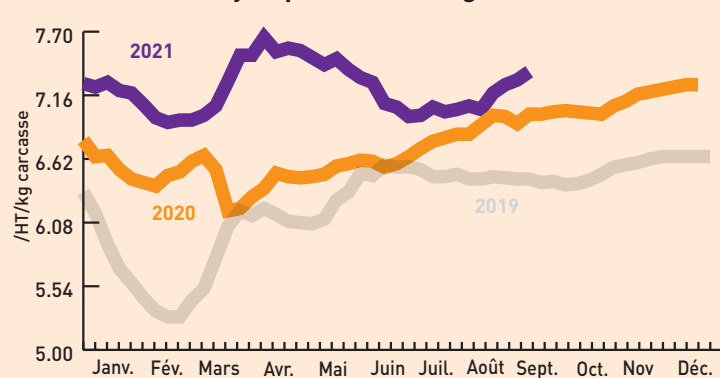
Reconduction de la cotation. Volume faible.

## Ovins

[prix entrée abattoir - HT exprimé en euros/kg de carcasse (5 <sup>e</sup> quartier inclus)] Cotations FranceAgriMer du 13/09 au 19/09/2021				
Cat.	Poids	U	R	O
Couvert	13 - 16 kg	-	7,87 €	7,47 €
Couvert	16 - 19 kg	-	7,76 €	7,18 €
Gras	13 - 16 kg	-	-	-
Gras	16 - 19 kg	-	-	-

Prix moyens pondérés (entrée abattoir HT exprimé en euros/kg de carcasse (5 <sup>e</sup> quartier inclus)) Cotations FranceAgriMer du 13/08 au 19/08/2021	
Prix moyen pondéré des agneaux	Moyenne agneaux Rungis
7,36 € (+0,07)	7,65 (+0,12)

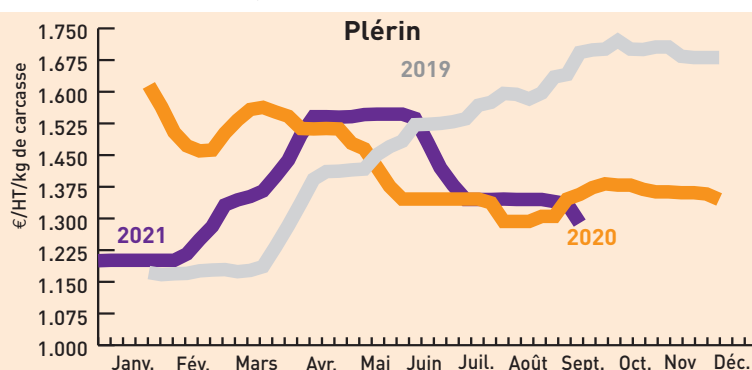
## Prix moyen pondéré des agneaux



## Porcins

Porcs charcutiers cadran de Plérin (5200 porcs présentés) Cotations du lundi 20 septembre 2021

Prix moyen (sur une base de 56 TMP) : 1,289 €

Porcs abattus en Rhône-Alpes Cotations FranceAgriMer du 10/09 au 16/09/2021  
1,60 €/carcasse euros

## Fruits et légumes

unité : le kg* (* unité utilisée sauf mention contraire)	Cotations du		
	Lyon 21/09/2021	Avignon-Cavaillon 16/09/2021	Rungis 21/09/2021
Ail violet sec France cat I 60-80 mm	5,00 €	5,05 €	5,50 €
Artichaut Cardinal France cat.I colis de 15	1,60 €	-	-
Artichaut Castel France cat.I colis de 15	1,50 €	-	1,10 €
Aubergine longue violette France cat.I	1,60 €	1,55 €	-
Bette France (plateau)	1,50 €	-	1,90 €
Carotte France avec fane cat I (la botte)	1,00 €	1,30 € (sans fane)	1,10 €
Carotte France cat I colis 12 kg	0,85 €	1,00 € (10 kg)	0,80 €
Céleri branche blanc France coupé cat I	1,75 €	-	-
Céleri branche vert France coupé cat I	1,20 €	1,50 €	1,10 €
Céleri rave France	1,20 €	1,50 €	1,10 €
Chicorée frisée France cat I colis de 10 (la pièce)	1,65 €	1,65 € (8 pièces)	13,50 €
Chou blanc France	0,75 €	-	0,70 €
Chou fleur couronnée cat I gros (les 6 pièces)	6,80 €	16,75 €	6,00 €
Concombre France cat 400-500g colis de 12 (la pièce)	0,67 €	(les 12) 8,50 € (500-600 g)	0,75 €
Courge Buttermut France cat I	1,05 €	1,10 €	0,90 €
Courge Potimarron France	1,05 €	1,26 €	1,30 €
Courgette verte France cat I 14-21 cm plateau	1,10 €	1,10 €	1,10 €
Endive France extra colis 5 kg	1,75 €	2,05 €	1,80 €
Épinard France cat.I	2,10 €	-	1,60 €
Haricot vert France ramassé machine cat I fin	1,80 €	5,90 €	1,30 €
Laitue feuille de chêne blonde France cat I colis de 12 (la pièce)	0,47 €	0,75 € (les 12 p)	7,00 €
Laitue feuille de chêne rouge France cat I colis de 12 (la pièce)	0,48 €	0,80 € (les 12 p)	7,00 €
Laitue pommée France cat I colis de 12 (la pièce)	0,47 €	0,80 € (les 12 p)	7,00 €
Marron France G (45-65/kg) sac 5 kg	6,20 €	-	6,50 €
Melon Charentais jaune France cat I 950 g-1150 g plateau (pièce)	0,90 €	(800-950 g) 1,60 €	1,15 €
Navet long-blanc France	1,30 €	1,55 €	-
Navet rond violet France	1,55 €	1,95 €	1,60 €
Noix Lara fraîche cat 34 mm	3,50 €	- (36 mm)	3,50 €
Poireau France cat.II 20-40 mm colis 10 kg	1,00 €	1,40 €	0,90 €
Poire Guyot France cat I 60-70 mm plateau 1 rg	1,50 €	(65-70 mm) 2,20 €	-
Poire Williams France cat II 60-70 mm caisse	1,60 €	(70-75 mm) 2,70 €	(70-75 mm) 2,30 €
Pomme de terre ferme Agata France lavée cat I 50-75 mm sac 10 kg	0,50 €	0,85 €	-
Pomme de terre ferme Charlotte France cat I carton 12 kg	1,10 €	-	1,10 €
Pomme de terre chair ferme Linzer délicatess lavée cat.I 17-35mm	3,50 €	-	-
Pomme de terre Linzer délicatess France cat.I +35mm	1,00 €	-	-
Pomme Gala France cat I 170/220 plateau 2 rg	1,40 €	(201/270g) 2,20 €	(201/270g) 1,70 €
Pomme Golden France cat I 201/270 g plateau 1 rg	1,60 €	1,90 €	1,70 €
Pomme Granny smith France cat I 60-70 mm plateau 1 rg	1,30 €	-	1,70 €
Pomme Granny smith France cat I 170/220 g plateau 1 rg	1,55 €	2,00 €	-
Pomme Reinette grise du Canada France cat I 136/200 g caisse vrac	1,40 €	-	1,50 €
Pomme Reinette grise du Canada France cat I 201/270 g plat 1 rg	2,20 €	-	2,60 €
Potiron Muscade France	0,70 €	-	0,70 €
Radis noir France (la pièce)	0,90 €	-	-
Raisin Chasselas France cat.I plateau	2,50 €	3,85 €	2,80 €
Raisin Muscat Hambourg France cat.I plateau	3,10 €	4,15 €	3,40 €
Tomate allongée cœur France cat I 82-102 mm	3,00 €	-	4,00 €
Tomate ronde France cat.I 67-82 mm	1,50 €	1,75 €	1,40 €
Tomate ronde France grappe extra colis 10 kg	1,50 €	1,75 €	1,30 €

## Vins des Côtes du Rhône

Enregistrement des transactions vrac Cumuls du 10/09 au 16/09/2021

AOC	Mill.	Volume (Hl)	Prix moyen	Prix moyen millésime cumulé	Volume campagne tout millésime
<b>Côtes-du-rhône régional</b>	-	<b>8 866</b>			<b>998 081</b>
Rouge millésime	2020	6 222	144,3 €	136,1 €	
Rouge conventionnel	2020	5 379	141,6 €	130,1 €	
Blanc millésime	2020	210	138,1 €	159,2 €	
Blanc conventionnel	2020	210	138,1 €	153,3 €	
<b>Côtes du Rhône villages</b>	-	<b>1 040</b>			<b>166 994</b>
<b>Côtes du Rhône villages avec NG</b>	-	<b>155</b>			<b>64 354</b>
<b>Côtes du Rhône villages sans NG</b>	-	<b>885</b>			<b>102 640</b>
Rouge conventionnel	2020	885	168,9 €	158,0 €	
<b>Gigondas</b>		<b>376</b>			<b>10 661</b>
Rouge conventionnel	2020	376	ns*	754,0 €	
<b>Saint-Joseph</b>		<b>84</b>			<b>12 455</b>

## Vins du Beaujolais

Ventes en vrac au négoce Période arrêtée au 17 septembre 2021

Appellation	Millésime	Cumul (ens. du millésime)		Évolution (comp. même période camp. précéd.)	
		Volume hl	Cours €/hl	Volume hl	Cours €/hl
Brouilly	2020	37 197	244,23	24%	-1%
Chénas	2020	4 101	253,77	48%	9%
Chiroubles	2020	4 320	242,32	24%	6%
Cote de Brouilly	2020	7 798	254,61	67%	3%
Fleurie	2020	22 757	284,19	24%	-1%
Juliénas	2020	17 346	259,23	47%	3%
Morgon	2020	32 208	301,27	18%	-1%
Moulin à Vent	2020	13 190	350,13	63%	-4%
Régnié	2020	9 280	228,12	56%	7%
Saint-Amour	2020	9 509	344,47	30%	1%
<b>Villages Rouges nouveaux</b>	<b>2020</b>	<b>41 431</b>	<b>196,67</b>	<b>-22%</b>	<b>-4%</b>
Villages Rouges	2020	74 235	175,63	45%	-2%
<b>Beaujolais Rouges nouveaux</b>	<b>2020</b>	<b>61 398</b>	<b>195,56</b>	<b>-9%</b>	<b>-4%</b>
Beaujolais Rouges	2020	58 852	155,58	298%	-9%