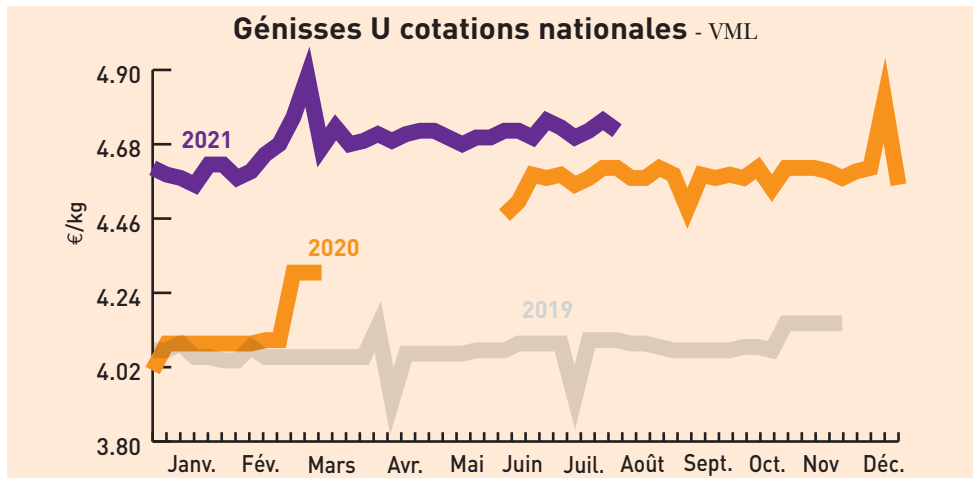


Cours & marchés

Bovins

Gros bovins vifs (prix moyen en kg carcasse)		Les marchés en Sud-Est Centre			
Marchés	cat.	Laissac 31/08/2021	Bourg-en-Bresse 31/08/2021	St-Christophe-en B. 25/08/2021	National 23/08 au 29/08/2021
Vaches viande (V)	U	4,25 € ↗	-	-	4,78 € ↗
	R	3,90 € ↗	3,95 € ↗	4,35 € ↗	4,23 € ↗
	O	3,25 € ↗	3,40 € ↗	4,15 € ↗	3,74 € ↗
Vaches mixte (M)	R	3,40 € ↗	-	-	(R-) 3,63 € ↗
	O	3,25 € ↗	3,30 € ↗	-	(O=) 3,61 € ↗
Vaches lait (L)	O	3,05 € ↗	-	-	(O=) 3,37 € ↗
	P	2,90 € ↗	2,85 € ↗	-	(P+) 3,32 € ↗
	O	3,20 € ↗	3,15 € ↗	-	3,64 € ↗
Génisses VML	U	-	4,45 € ↗	4,73 € ↗	4,79 € ↗
	R	3,50 € ↗	3,95 € ↗	4,28 € ↗	4,28 € ↗
	O	3,20 € ↗	3,15 € ↗	-	3,64 € ↗
Taureaux VML	URO	2,95 € ↗	2,75 € ↗	3,20 € ↗	(U=) 3,30 € ↗

VML : viande, mixte, lait



Marché de Moulin-Engilbert du 25/08/2021		Marché de Sancoins du 11/08/2021	
(prix moyen en kg carcasse)			
Génisses	U	R	
24 à 36 mois	2,42 €	-	2,38 €
Vaches charolaises			
- 5 ans	2,30 €	2,13 €	2,31 €
5 à 10 ans	2,25 €	2,01 €	2,21 €
+ 10 ans	2,06 €	1,82 €	2,10 €

Broutards (6 à 12 mois, prix au kg vif)		Marché de Bourg-en-Bresse du 31/08/2021	
	U	R	
Charolais			
Mâles légers de 250-300 kg	2,65 €	2,45 €	
Mâles légers de 300-350 kg	2,60 €	2,35 €	
Mâles légers de 350-400 kg	2,55 €	2,40 €	
Femelles légères de 250-300 kg	2,80 €	2,50 €	
Femelles légères de 300-350 kg	2,70 €	2,45 €	
Femelles légères de 350-400 kg	2,60 €	2,35 €	
Croisés charolais			
Mâles légers de 250-300 kg	2,60 €	2,25 €	
Mâles légers de 300-350 kg	2,50 €	2,15 €	
Mâles légers de 350-400 kg	2,50 €	2,15 €	
Femelles légères de 250-300 kg	2,70 €	1,90 €	
Femelles légères de 300-350 kg	2,60 €	1,90 €	
Femelles légères de 350-400 kg	-	-	

Broutards charolais (6 à 12 mois, au kg vif)		Marché de St Christophe-en-Brionnais du 25/08/2021	
	U (mini-maxi)	R (mini-maxi)	
Mâles légers			
250-300 kg	2,62-2,69 €	2,47-2,61 €	
300-350 kg	2,47-2,75 €	2,44-2,47 €	
350-400 kg	2,55-2,75 €	-	
Femelles légères			
250-300 kg	-	-	
300-350 kg	2,72-2,75 €	2,44-2,71 €	
350-400 kg	-	-	

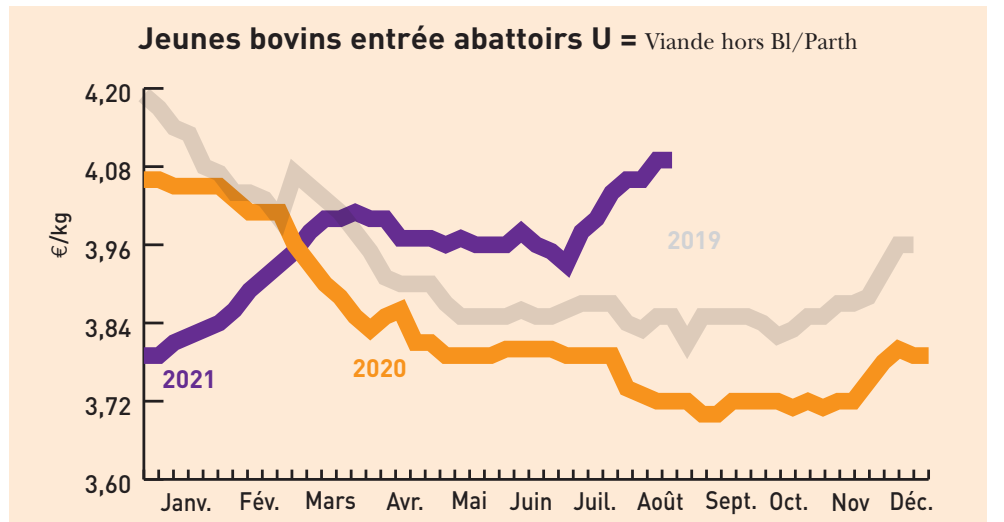
Broutards charolais (6 à 12 mois, au kg vif)		Marché de Moulin-Engilbert du 25/08/2021	
	U (mini-maxi)	R (mini-maxi)	
Mâles			
250-300 kg	2,85-2,85 €	-	
300-350 kg	2,70-2,73 €	-	
350-400 kg	2,62-2,75 €	2,60-2,64 €	
400-450 kg	2,57-2,70 €	-	

Bovins destinés à l'engraissement (prix au kg vif départ exploit.)		Dijon 23/08 au 29/08/2021		
		E	U	R
Mâles 6-12 mois				
300 kg	-	-	-	-
350 kg	-	-	2,66 €	-
400 kg	-	-	2,58 €	-
Mâles 12-24 mois				
450 kg	-	-	2,49 €	-
Femelles 6-12 mois				
270 kg	-	-	2,66 €	-
Femelles 12-24 mois				
400 kg	-	-	2,57 €	-

Tendance : Semaine calme avec peu d'effectifs.

Gros bovins morts entrée abattoir (en euros/kg net, frais de transport inclus)		Cotations du Bassin Centre-Est du 23/08 au 29/08/2021						
		E	U=	R=	R-	O+	O=	P+
Jeunes bovins 12 à 24 mois								
Viande hors BI/Parth	-	4,09 €	3,90 €	-	-	-	-	-
Races mixte	-	-	3,53 €	3,51 €	3,50 €	-	-	-
Races lait	-	-	-	-	-	3,40 €	3,41 €	-
Bœufs								
Races à viande	-	-	4,16 €	-	-	-	-	-
Races mixte	-	-	-	-	-	-	-	-
Races lait	-	-	-	-	-	3,38 €	3,38 €	-
Vaches								
Viande hors BI/Parth - 10 ans +350 kg	4,49 €	4,35 €	4,29 €	3,59 €	-	-	-	-
Charolaise - 10 ans +350 kg	4,38 €	4,35 €	4,29 €	-	-	-	-	-
Limousine - 10 ans +350 kg	-	4,45 €	4,33 €	-	-	-	-	-
Races mixte	-	-	-	3,621 €	3,54 €	-	-	-
Races lait	-	-	-	-	-	-	3,30 €	-
Génisses								
Viande mixte lait	-	-	-	-	-	-	-	-
Viande +350 kg	4,80 €	4,59 €	4,43 €	4,24 €	-	-	-	-

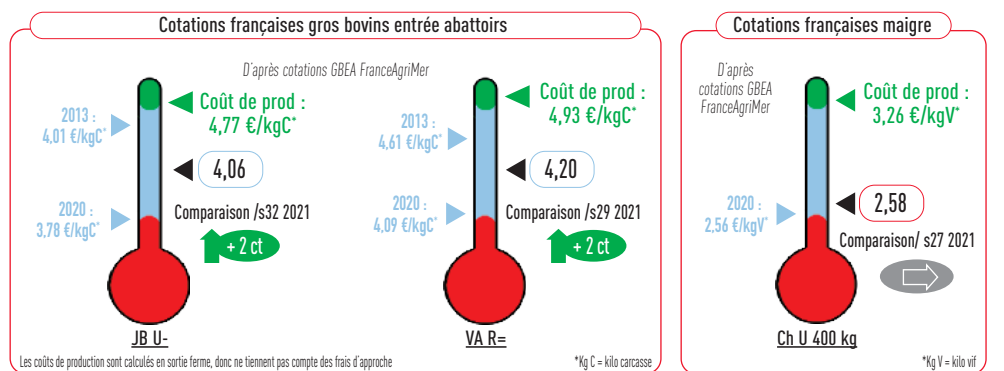
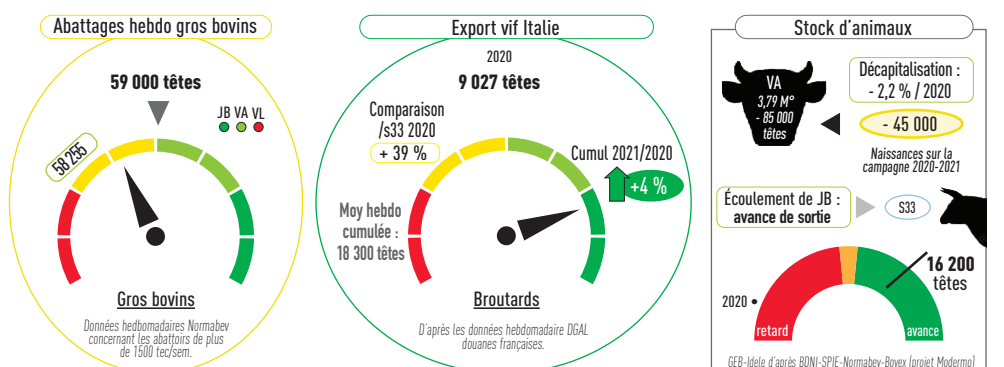
Tendance : Commerce soutenu pour la rentrée..



Gros bovins morts entrée abattoir (en euros/kg net, frais de transport inclus)		Cotations du Bassin Grand Sud du 23/08 au 29/08/2021						
		U+	U=	R+	R=	O+	O=	P+
Jeunes bovins 12 à 24 mois								
Viande hors BI/Parth	4,11 €	4,08 €	-	-	-	-	-	-
Vaches								
Viande hors BI/Parth - 10 ans +350 kg	-	4,78 €	4,48 €	4,30 €	-	-	-	-
Charolaise - 10 ans +350 kg	-	-	4,38 €	4,22 €	-	-	-	-
Races mixte	-	-	-	-	3,53 €	-	-	-
Races lait	-	-	-	-	-	3,29 €	3,26 €	-
Génisses								
Viande + 350 kg	4,88 €	4,785 €	4,54 €	4,34 €	-	-	-	-

Tendance : Application d'un réseau.

Indicateurs de marché : semaine 33 du 18/08/2021

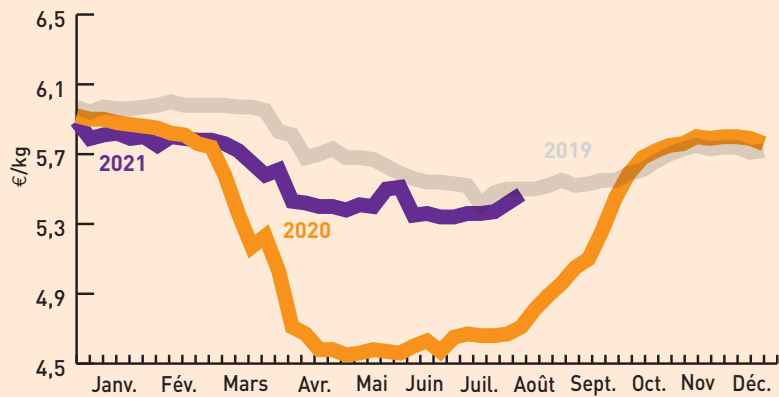


Cours & marchés

Veaux

Veaux de boucherie (kg net entrée abattoir) Cotations nationale FranceAgriMer du 23/08 au 29/08/2021				
Cat.	Blanc	Rose clair	Rose	Rouge
E	-	-	-	-
U	-	6,99 €	5,12 €	-
R	-	6,11 €	4,25 €	-
O	-	5,47 €	3,773 €	3,26 €

Veaux rose clair O - Cotations FranceAgriMer



Jeunes veaux (prix min-maxi en euros) Marchés régionaux du 23/08/au 31/08/2021				
	Mâles croisement	Femelles croisement	Mâles Montbéliard	Laitiers mâles croisé laitier
St Laurent de Chamousset (veau de 10 j à 4 sem) Supérieure/Elevage (min-max)			210-245 €	455-520 €
Saint Étienne (veau 45-50 kg - Mixte)	150-270 €	110-200 €	60-110 €	10-30 €
Saint Étienne (veau 50-60 kg - Mixte)	300-380 €	190-270 €	50-65 kg 110-190 €	40-60 €
Saint Étienne (Supérieur élevage)	410-480 €	410-380 €	200-250 €	60-100 €
Bourg-en-Bresse (veau 45-50 kg - engrais)	130-220 €	100-150 €	75-125 €	10-30 €

Caprins

Chevreau vif (prix «départ élevage» hors taxe exprimé en euro/kg vif) Cotations FranceAgriMer du 23/08 au 29/08/2021

Poids	Prix moyen	Variation	
		Valeurs	%
8 à 11 kg	-	-	-

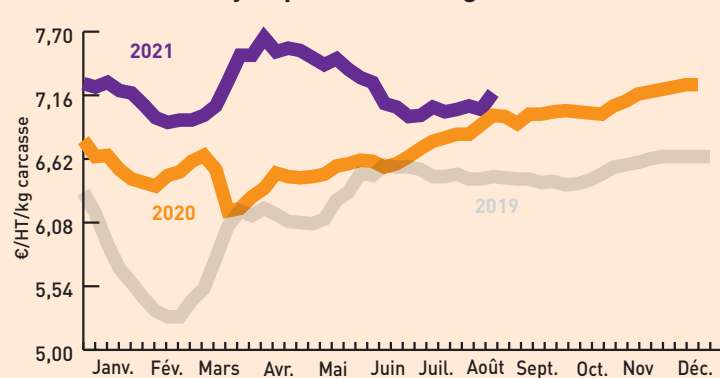
Manque de production chez un opérateur, les cotations reprendront en semaine 35.

Ovins

[prix entrée abattoir - HT exprimé en euros/kg de carcasse (5 ^e quartier inclus) Cotations FranceAgriMer du 23/08 au 29/08/2021				
Cat.	Poids	U	R	O
Couvert	13 - 16 kg	-	7,67 €	7,32 €
Couvert	16 - 19 kg	7,39 €	7,47 €	7,04 €
Gras	13 - 16 kg	-	-	-
Gras	16 - 19 kg	-	-	-

Prix moyens pondéré (entrée abattoir HT exprimé en euros/kg de carcasse (5 ^e quartier inclus) Cotations FranceAgriMer du 23/08 au 29/08/2021	
Prix moyen pondéré des agneaux	Moyenne agneaux Rungis
7,18 € (+0,14)	7,53 (+0,10)

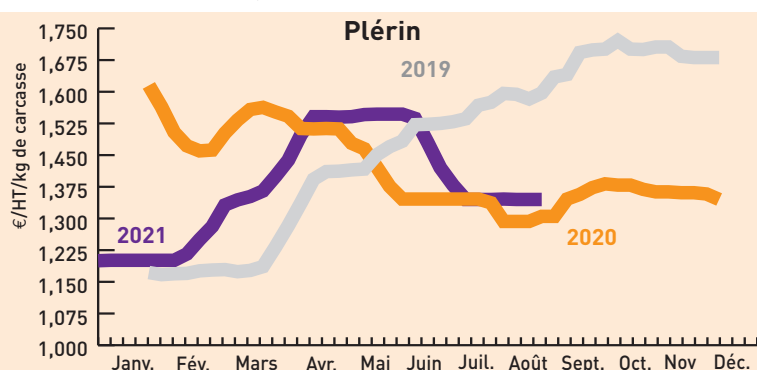
Prix moyen pondéré des agneaux



Porcins

Porcs charcutiers cadran de Plérin (5090 porcs présentés) Cotations du lundi 30 août 2021

Prix moyen (sur une base de 56 TMP) : 1,345 €



Porcs abattus en Rhône-Alpes Cotations FranceAgriMer du 23/08 au 29/08/2021
1,60 € /carcasse euros

Fruits et légumes

unité : le kg* [*] unité utilisée sauf mention contraire	Cotations du		
	Lyon 31/08/2021	Avignon-Cavaillon 26/08/2021	Rungis 31/08/2021
Ail violet sec France cat I 60-80 mm	3,80 €	4,85 €	5,50 €
Artichaut Cardinal France cat.I colis de 15	1,35 €	-	-
Artichaut Castel France cat.I colis de 15	2,50 €	-	-
Aubergine longue violette France cat.I	1,70 €	1,50 €	1,80 €
Betterave rouge ronde cuite France moyenne colis 4kg	-	1,70 €	1,80 €
Bette france (plateau)	-	-	1,70 €
Carotte France avec fane cat I (la botte)	1,00 €	1,30 € (sans fane)	1,10 €
Carotte France cat I colis 12 kg	0,85 €	1,00 € (10 kg)	0,80 €
Céleri branche blanc France coupé cat I	1,75 €	-	-
Céleri branche vert France coupé cat I	1,20 €	1,40 €	1,20 €
Céleri rave France	1,55 €	1,50 €	1,00 €
Chicorée frisée France cat I colis de 10 (la pièce)	1,70 €	1,60 € (8 pièces)	13,50 €
Chou blanc France	0,80 €	-	0,70 €
Chou fleur couronnée cat I gros (les 6 pièces)	14,50 €	16,00 €	12,50 €
Concombre France cat 400-500g colis de 12 (la pièce)	0,60 €	(les 12) 8,55 € (500-600 g)	0,50 €
Courgette verte France cat I 14-21 cm plateau	1,05 €	1,15 €	1,20 €
Endive France extra colis 5 kg	2,10 €	2,15 €	1,80 €
Épinard France cat.I	2,10 €	-	1,60 €
Fenouil France	1,85 €	-	1,50 €
Framboise France (barq.125g)	20,00 €	19,50 €	20,00 €
Haricot vert France ramassé machine cat I fin	1,60 €	5,50 €	1,40 €
Laitue feuille de chêne blonde France cat I colis de 12 (la pièce)	0,50 €	0,80 €	(les 12 p) 7,00 €
Laitue feuille de chêne rouge France cat I colis de 12 (la pièce)	0,52 €	0,80 €	(les 12 p) 7,00 €
Laitue pommée France cat I colis de 12 (la pièce)	0,50 €	0,80 €	(les 12 p) 7,00 €
Melon Charentais jaune France cat I 1150 g-1350 g plateau (pièce)	1,30 €	(800-950g) 1,60 €	1,35 €
Melon Charentais jaune France cat I 950 g-1150 g plateau (pièce)	1,20 €	-	1,30 €
Navet long-blanc France	1,25 €	1,55 €	-
Navet rond violet France	1,30 €	1,70 €	1,30 €
Nectarine chair blanche France cat I A	2,80 €	3,35 €	3,50 €
Nectarine chair jaune France cat I B	2,25 €	3,35 €	3,00 €
Pêche chair jaune France cat I A	2,80 €	3,40 €	3,00 €
Pêche chair jaune France cat I B	2,25 €	-	3,50 €
Pêche chair blanche France cat I A	2,80 €	3,40 €	3,00 €
Pêche chair blanche France cat I B	2,20 €	-	-
Persil frisé France (plateau)	2,50 €	0,70 €	2,20 €
Poireau France cat.II 20-40 mm colis 10 kg	1,05 €	1,55 €	1,00 €
Poire Guyot France cat I 60-65 mm plateau 1 rg	1,90 €	1,30 €	-
Poire Guyot France cat I 70-75 mm plateau 1 rg	2,00 €	1,53 €	2,80 €
Poire Williams France cat II 60-70 mm caisse	1,60 €	2,40 €	2,80 €
Pomme de terre ferme Agata France lavée cat I 50-75 mm sac 10 kg	0,58 €	0,95 €	-
Pomme de terre chair ferme Linzer délicatess lavée cat.I 17-35mm	3,40 €	-	-
Pomme de terre Linzer délicatess France cat.I +35mm	1,00 €	-	3,50 €
Pomme Gala France cat I 170/220 plateau 2 rg	1,70 €	(201/270g) 2,20 €	-
Pomme Golden France cat I 201/270 g plateau 1 rg	1,60 €	1,85 €	1,70 €
Prune jaune Mirabelle France cat I 20-25 mm plateau	5,00 €	5,00 €	3,30 €
Prune verte Reine-Claude Dorée France cat I 35-40 mm plateau	3,60 €	(40-45mm) 4,80 €	4,50 €
Raisin Muscat Hambourg France cat.I plateau	4,00 €	4,30 €	3,60 €
Tomate allongée cœur France cat I 82-102 mm	2,00 €	2,20 €	1,80 €
Tomate ronde côtelée jaune France cat.II	2,40 €	2,95 € (cat I)	1,60 €
Tomate ronde France cat.I 67-82 mm	1,50 €	1,85 €	1,50 €

Vins des Côtes du Rhône

Enregistrement des transactions vrac Cumuls du 20/08 au 26/08/2021					
AOC	Mill.	Volume (Hl)	Prix moyen	Prix moyen millésime cumulé	Volume campagne tout millésime
Côtes-du-rhône régional	-	1 837			981 888
Rouge millésime	2020	1 629	151,7 €	136,8 €	
Blanc millésime	2020	79	ns	159,3 €	
Côtes du Rhône villages	-	759			164 571
Côtes du Rhône villages sans NG	-	646			101 235
Saint-Joseph	-	103			12 154
Rouge millésime	2020			695,5 €	
Vacqueyras	-	916			17 725
Costières de Nîmes	-	462			106 208
Rouge millésime	2020			119,9 €	

Vins du Beaujolais

Ventes en vrac au négoce Période arrêtée au 27 août 2021					
Appellation	Millésime	Cumul (ens. du millésime)		Évolution (comp. même période camp. précéd.)	
		Volume hl	Cours €/hl	Volume hl	Cours €/hl
Brouilly	2020	36 939	244,09	25 %	-1 %
Chénas	2020	4 086	253,47	48 %	9 %
Chiroubles	2020	4 311	241,99	29 %	4 %
Cote de Brouilly	2020	7 663	253,79	70 %	1 %
Fleurie	2020	21 160	284,20	16 %	-1 %
Juliénas	2020	17 234	259,26	61 %	0 %
Morgon	2020	31 804	300,96	16 %	-1 %
Moulin à Vent	2020	12 589	348,94	56 %	-5 %
Régnié	2020	9 280	228,20	56 %	8 %
Saint-Amour	2020	9 148	344,12	27 %	1 %
Villages Rouges nouveaux	2020	41 431	196,67	-22 %	-4 %
Villages Rouges	2020	73 679	175,11	49 %	-3 %
Beaujolais Rouges nouveaux	2020	61 398	195,56	-9 %	-4 %
Beaujolais Rouges	2020	58 393	154,78	298 %	-9 %