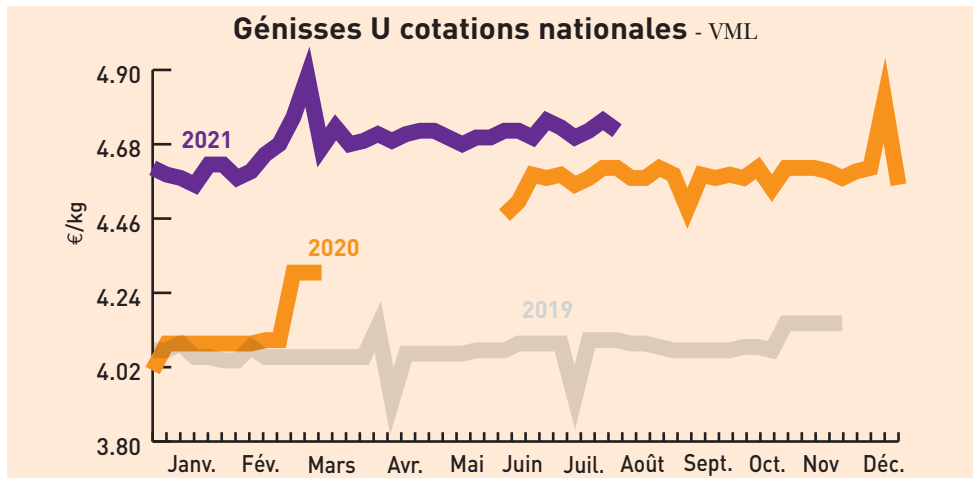


Cours & marchés

Bovins

Gros bovins vifs (prix moyen en kg carcasse)		Les marchés en Sud-Est Centre			
Marchés	cat.	Laissac 24/08/2021	Bourg-en-Bresse 24/08/2021	St-Christophe-en B. 18/08/2021	National 16/08 au 22/08/2021
Vaches viande (V)	U	4,20 € →	-	-	4,78 € ↗
	R	3,70 € →	3,95 € ↗	4,35 € →	4,21 € ↗
	O	3,20 € →	3,40 € ↗	4,15 € →	3,71 € ↗
Vaches mixte (M)	R	3,35 € →	-	-	(R-) 3,61 € ↗
	O	3,20 € →	3,30 € ↗	-	(O-) 3,55 € ↗
Vaches lait (L)	O	3,00 € →	-	-	(O=) 3,32 € ↗
	P	2,85 € →	2,85 € →	-	(P+) 3,30 € ↗
	O	3,15 € →	3,15 € →	-	3,61 € ↗
Génisses VML	U	-	4,45 € →	4,73 € ↗	4,72 € ↘
	R	3,45 € →	3,95 € ↗	4,28 € ↗	4,26 € ↗
	O	3,15 € →	3,15 € →	-	3,61 € ↗
Taureaux VML	URO	2,95 € →	2,75 € ↗	3,18 € →	(U=) 3,29 € ↘

VML : viande, mixte, lait



Marché de Moulin-Engilbert du 17/08/2021		Marché de Sancoins du 11/08/2021		
(prix moyen en kg carcasse)				
Génisses	U	R	U	R
24 à 36 mois	2,42 €	-	2,38 €	-
Vaches charolaises				
- 5 ans	2,28 €	2,01 €	2,31 €	-
5 à 10 ans	2,21 €	1,97 €	2,21 €	-
+ 10 ans	2,07 €	1,85 €	2,10 €	-

Broutards (6 à 12 mois, prix au kg vif)		Marché de Bourg-en-Bresse du 24/08/2021	
	U	R	
Charolais			
Mâles légers de 250-300 kg	2,65 €	2,45 €	
Mâles légers de 300-350 kg	2,60 €	2,35 €	
Mâles légers de 350-400 kg	2,55 €	2,35 €	
Femelles légères de 250-300 kg	2,80 €	2,50 €	
Femelles légères de 300-350 kg	2,70 €	2,45 €	
Femelles légères de 350-400 kg	2,60 €	2,35 €	
Croisés charolais			
Mâles légers de 250-300 kg	2,60 €	2,25 €	
Mâles légers de 300-350 kg	2,50 €	2,15 €	
Mâles légers de 350-400 kg	2,45 €	2,10 €	
Femelles légères de 250-300 kg	2,70 €	1,90 €	
Femelles légères de 300-350 kg	2,60 €	1,90 €	
Femelles légères de 350-400 kg	-	-	

Broutards charolais (6 à 12 mois, au kg vif)		Marché de St Christophe-en-Brionnais du 18/08/2021	
Mâles légers	U (mini-maxi)	R (mini-maxi)	
250-300 kg	2,62-2,70 €	-	
300-350 kg	2,52-2,66 €	-	
350-400 kg	2,53-2,70 €	2,40-2,40 €	
Femelles légères			
250-300 kg	-	-	
300-350 kg	2,70-2,86 €	2,52-2,66 €	
350-400 kg	2,61-2,61 €	-	

Broutards charolais (6 à 12 mois, au kg vif)		Marché de Moulin-Engilbert du 17/08/2021	
Mâles	U (mini-maxi)	R (mini-maxi)	
250-300 kg	-	-	
300-350 kg	-	-	
350-400 kg	2,59-2,62 €	-	
400-450 kg	2,47-2,52 €	-	

Tendance : En effet, ce marché de reprise après le 15 août est peu fréquenté par les acheteurs, qui sont pour certains encore en congés annuel. Les apports sont faibles, les éleveurs attendent les tendances de reprise avant de sortir leurs animaux.

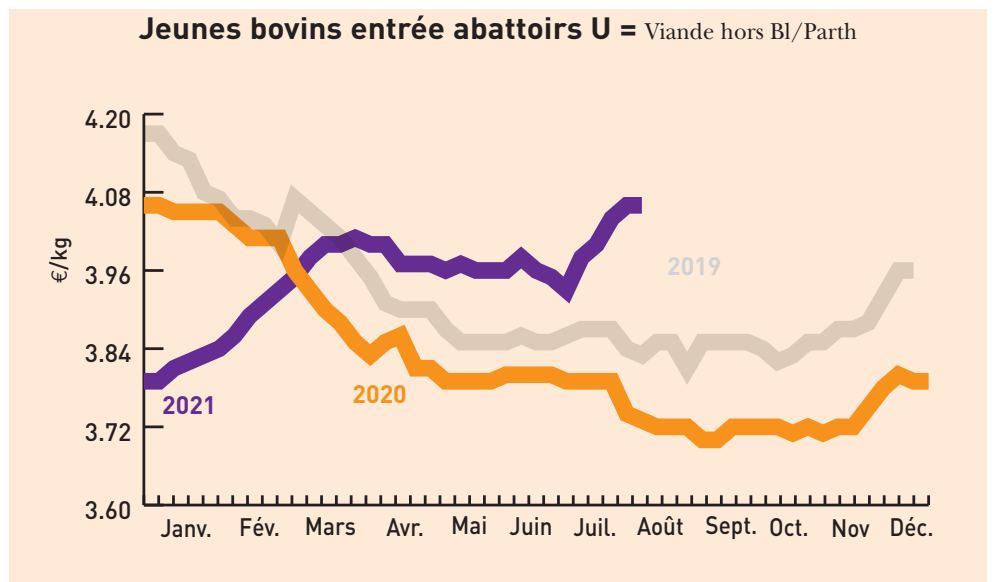
Bovins destinés à l'engraissement (prix au kg vif départ exploit.)		Dijon 16/08 au 22/08/2021		
Mâles 6-12 mois		E	U	R
300 kg		-	-	-
350 kg		-	2,66 €	-
400 kg		-	2,58 €	-
Mâles 12-24 mois				
450 kg		-	2,49 €	-
Femelles 6-12 mois				
270 kg		-	2,66 €	-
Femelles 12-24 mois				
400 kg		-	2,57 €	-

Tendance : Semaine calme avec peu d'effectifs.

Gros bovins morts entrée abattoir (en euros/kg net, frais de transport inclus)							
Cotations du Bassin Centre-Est du 16/08 au 22/08/2021							
Jeunes bovins 12 à 24 mois	E	U=	R=	R-	O+	O=	P+
Viande hors BI/Parth	-	4,06 €	3,87 €	-	-	-	-
Races mixte	-	-	3,53 €	3,50 €	3,48 €	-	-
Races lait	-	-	-	-	-	-	3,35 €
Bœufs	E	U=	R=	R-	O+	O=	P+
Races à viande	-	-	-	-	-	-	-
Races mixte	-	-	-	-	3,61 €	3,57 €	-
Races lait	-	-	-	-	-	-	3,39 €
Vaches	U=	U-	R+	O+	O=	P+	P=
Viande hors BI/Parth - 10 ans +350 kg	4,43 €	4,31 €	4,27 €	-	-	-	-
Charolaise - 10 ans +350 kg	4,41 €	4,30 €	4,27 €	-	-	-	-
Limousine - 10 ans +350 kg	-	4,48 €	4,31 €	-	-	-	-
Races mixte	-	-	-	3,58 €	3,53 €	-	-
Races lait	-	-	-	-	-	3,27 €	3,22 €
Génisses	U=	U-	R+	R=	O+		
Viande mixte lait	-	-	-	-	-	-	-
Viande +350 kg	4,82 €	4,56 €	4,39 €	4,27 €	-	-	-

Gros bovins morts entrée abattoir (en euros/kg net, frais de transport inclus)								
Cotations du Bassin Grand Sud du 16/08 au 22/08/2021								
Jeunes bovins 12 à 24 mois	U+	U=	R+	R=	O+	O=	P+	P=
Viande hors BI/Parth	4,07 €	4,06 €	-	-	-	-	-	-
Vaches	U+	U=	R+	R=	O+	O=	P+	P=
Viande hors BI/Parth - 10 ans +350 kg	-	4,87 €	4,47 €	4,32 €	-	-	-	-
Charolaise - 10 ans +350 kg	-	-	4,32 €	-	-	-	-	-
Races mixte	-	-	-	-	-	3,53 €	-	-
Races lait	-	-	-	-	-	-	3,27 €	3,25 €
Génisses	U=	U-	R+	R=	O+			
Viande + 350 kg	4,82 €	4,75 €	4,53 €	4,31 €	-	-	-	-

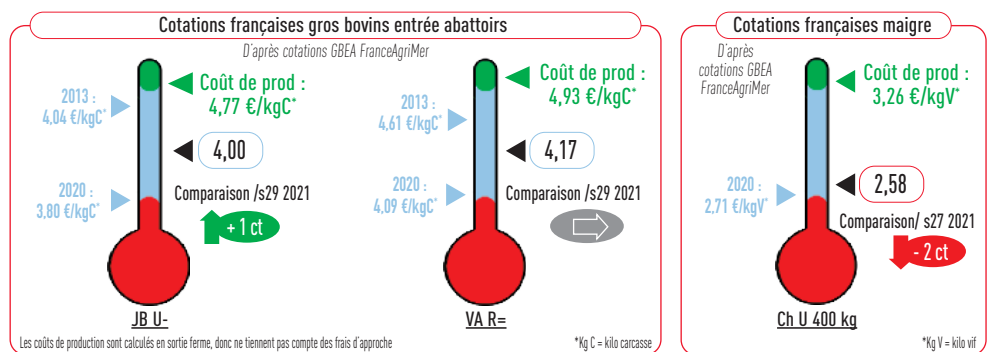
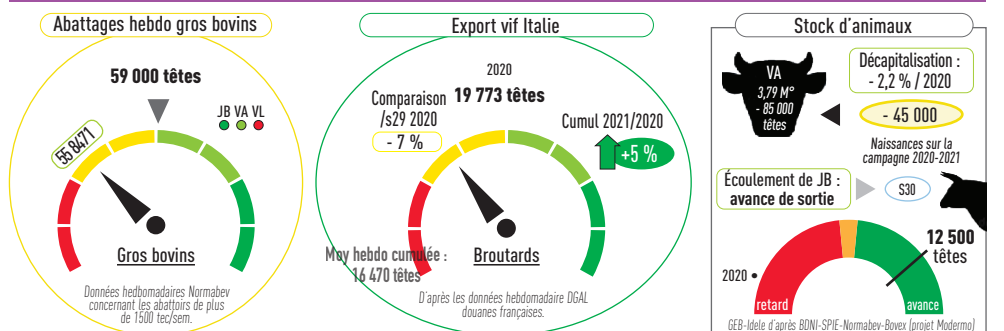
Tendance : Commerce soutenu pour la rentrée..



Gros bovins morts entrée abattoir (en euros/kg net, frais de transport inclus)								
Cotations du Bassin Grand Sud du 16/08 au 22/08/2021								
Jeunes bovins 12 à 24 mois	U+	U=	R+	R=	O+	O=	P+	P=
Viande hors BI/Parth	4,07 €	4,06 €	-	-	-	-	-	-
Vaches	U+	U=	R+	R=	O+	O=	P+	P=
Viande hors BI/Parth - 10 ans +350 kg	-	4,87 €	4,47 €	4,32 €	-	-	-	-
Charolaise - 10 ans +350 kg	-	-	4,32 €	-	-	-	-	-
Races mixte	-	-	-	-	-	3,53 €	-	-
Races lait	-	-	-	-	-	-	3,27 €	3,25 €
Génisses	U=	U-	R+	R=	O+			
Viande + 350 kg	4,82 €	4,75 €	4,53 €	4,31 €	-	-	-	-

Tendance : Application d'un réseau.

Indicateurs de marché : semaine 30 du 28/08/2021

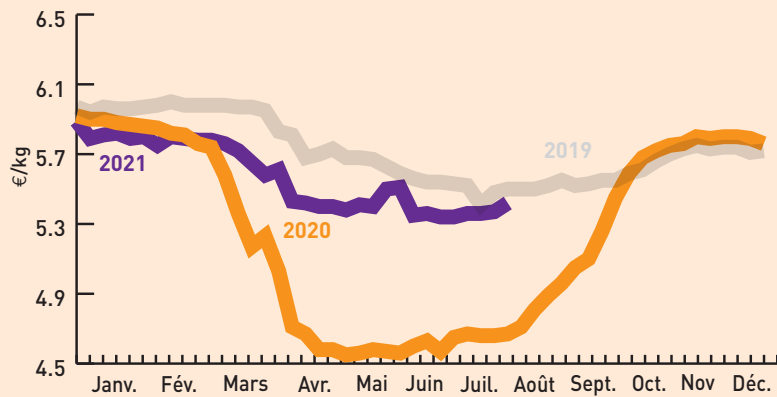


Cours & marchés

Veaux

Veaux de boucherie (kg net entrée abattoir) Cotations nationale FranceAgriMer du 16/08 au 22/08/2021				
Cat.	Blanc	Rose clair	Rose	Rouge
E	-	8,56 €	-	-
U	-	7,27 €	6,09 €	-
R	-	6,05 €	4,26 €	-
O	-	5,42 €	3,63 €	3,05 €

Veaux rose clair O - Cotations FranceAgriMer



Jeunes veaux (prix min-maxi en euros) Marchés régionaux du 23/08/au 24/08/2021				
	Mâles croisement	Femelles croisement	Mâles Montbéliard	Laitiers mâles croisé laitier
St Laurent de Chamousset (veau de 10 j à 4 sem) Supérieure/Elevage (min-max) (09/08)			200-245 €	455-520 €
Saint Étienne (veau 45-50 kg - Mixte)	150-270 €	110-200 €	60-110 €	10-30 €
Saint Étienne (veau 50-60 kg - Mixte)	300-380 €	200-280 €	50-65 kg 110-190 €	40-60 €
Saint Étienne (Supérieur élevage)	410-480 €	300-380 €	200-250 €	60-100 €
Bourg-en-Bresse (veau 45-50 kg - engrais)	140-230 €	100-150 €	75-125 €	10-30 €

Caprins

Chevreau vif (prix «départ élevage» hors taxe exprimé en euro/kg vif) Cotations FranceAgriMer du 16/08 au 22/08/2021

Poids	Prix moyen	Variation	
		Valeurs	%
8 à 11 kg	-	-	-

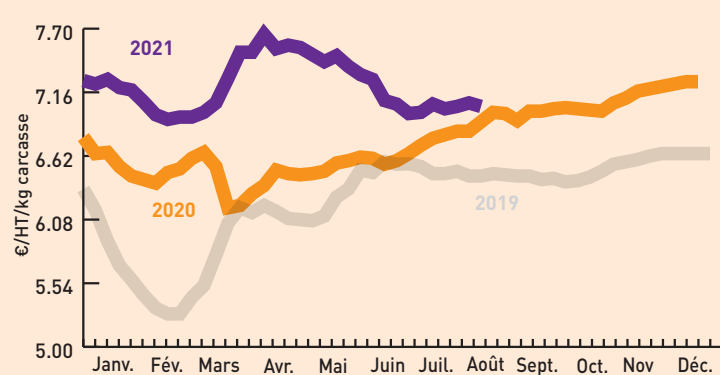
Manque de production chez un opérateur, les cotations reprendront en semaine 35.

Ovins

[prix entrée abattoir - HT exprimé en euros/kg de carcasse (5 ^e quartier inclus) Cotations FranceAgriMer du 16/08 au 22/08/2021				
Cat.	Poids	U	R	O
Couvert	13 - 16 kg	-	7,67 €	7,28 €
Couvert	16 - 19 kg	7,82 €	7,54 €	6,97 €
Gras	13 - 16 kg	-	-	-
Gras	16 - 19 kg	-	7,06 €	-

Prix moyens pondéré (entrée abattoir HT exprimé en euros/kg de carcasse (5 ^e quartier inclus) Cotations FranceAgriMer du 16/08 au 22/08/2021	
Prix moyen pondéré des agneaux	Moyenne agneaux Rungis
7,04 € (-0,03)	7,43 (=)

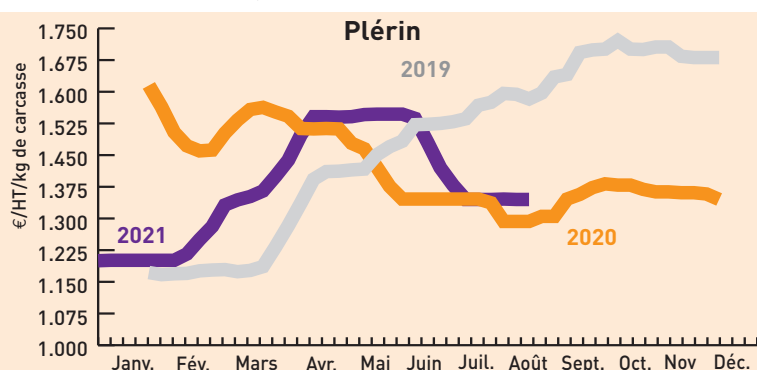
Prix moyen pondéré des agneaux



Porcins

Porcs charcutiers cadran de Plérin (4928 porcs présentés) Cotations du lundi 23 août 2021

Prix moyen (sur une base de 56 TMP) : 1,345 €



Porcs abattus en Rhône-Alpes Cotations FranceAgriMer du 13/08 au 19/08/2021
1,63 €/carcasse euros

Fruits et légumes

unité : le kg* [*] unité utilisée sauf mention contraire	Cotations du		
	Lyon 24/08/2021	Avignon-Cavaillon 19/08/2021	Rungis 24/08/2021
Ail violet sec France cat I 60-80 mm	5,00 €	5,20 €	5,80 €
Artichaut Cardinal France cat.I colis de 15	2,45 €	-	-
Artichaut Cardinal France cat.I colis de 24	1,35 €	-	-
Artichaut Castel France cat.I colis de 15	3,00 €	-	-
Artichaut Cardinal France cat.I colis de 24	1,80 €	-	-
Aubergine longue violette France cat.I	1,60 €	-	1,70 €
Betterave rouge ronde cuite France moyenne colis 4kg	-	1,84 €	1,80 €
Bette france (plateau)	1,45 €	-	1,80 €
Carotte France avec fane cat I (la botte)	1,00 €	1,35 € (sans fane)	1,10 €
Carotte France cat I colis 12 kg	0,90 €	1,00 € (10 kg)	0,80 €
Céleri branche blanc France coupé cat I	1,75 €	-	-
Céleri branche vert France coupé cat I	1,00 €	1,50 €	1,20 €
Céleri rave France	1,40 €	1,70 €	1,00 €
Chicorée frisée France cat I colis de 10 (la pièce)	1,70 €	1,70 € (8 pièces)	13,50 €
Chou blanc France	0,80 €	-	0,70 €
Chou fleur couronnée cat I gros (les 6 pièces)	13,80 €	14,65 €	12,00 €
Concombre France cat 400-500g colis de 12 (la pièce)	0,58 €	(les 12) 9,00 € (500-600 g)	0,55 €
Courgette verte France cat I 14-21 cm plateau	1,20 €	1,20 €	1,10 €
Endive France extra colis 5 kg	2,25 €	2,30 €	1,90 €
Épinard France cat.I	2,00 €	(feuilles) 2,48 €	1,60 €
Fenouil France	1,85 €	-	1,50 €
Framboise France (barq.125g)	17,60 €	20,00 €	20,00 €
Haricot vert France ramassé machine cat I fin	1,60 €	5,60 €	1,40 €
Laitue feuille de chêne blonde France cat I colis de 12 (la pièce)	0,55 €	0,80 € (les 12 p)	7,00 €
Laitue feuille de chêne rouge France cat I colis de 12 (la pièce)	0,55 €	0,85 € (les 12 p)	7,00 €
Laitue pommée France cat I colis de 12 (la pièce)	0,55 €	0,82 € (les 12 p)	7,00 €
Melon Charentais jaune France cat I 1150 g-1350 g plateau (pièce)	1,60 €	(800-950g) 1,70 €	1,30 €
Melon Charentais jaune France cat I 950 g-1150 g plateau (pièce)	1,40 €	-	1,30 €
Myrtille France barq 125 g	16,00 €	-	-
Navet long-blanc France	1,35 €	1,55 €	-
Navet rond violet France	1,35 €	1,60 €	1,60 €
Nectarine chair blanche France cat I A	2,80 €	3,35 €	-
Nectarine chair jaune France cat I B	2,30 €	3,40 €	-
Pêche chair jaune France cat I A	2,80 €	3,50 €	3,00 €
Pêche chair jaune France cat I B	2,30 €	-	-
Pêche chair blanche France cat I A	2,80 €	3,25 €	3,00 €
Pêche chair blanche France cat I B	2,30 €	-	-
Persil frisé France (plateau)	2,40 €	0,70 €	2,20 €
Poireau France cat.II 20-40 mm colis 10 kg	1,00 €	1,55 €	1,00 €
Poire Guyot France cat I 60-65 mm plateau 1 rg	1,90 €	1,60 €	1,35 €
Poire Guyot France cat I 70-75 mm plateau 1 rg	2,00 €	-	2,80 €
Poire Williams France cat II 60-70 mm caisse	1,60 €	2,35 €	-
Pomme de terre ferme Agata France lavée cat I 50-75 mm sac 10 kg	0,55 €	1,05 €	-
Pomme de terre chair ferme Linzer délicatess lavée cat.I 17-35mm	3,20 €	-	-
Pomme de terre Linzer délicatess France cat.I +35mm	1,90 €	-	3,00 €
Pomme Gala France cat I 170/220 plateau 2 rg	1,70 €	-	-
Pomme Golden France cat I 201/270 g plateau 1 rg	1,60 €	1,85 €	1,60 €
Prune jaune Mirabelle France cat I 20-25 mm plateau	4,20 €	5,00 €	4,20 €
Prune verte Reine-Claude Dorée France cat I 35-40 mm plateau	3,80 €	-	4,50 €
Raisin Muscat Hambourg France cat.I plateau	4,20 €	4,90 €	4,20 €
Tomate allongée cœur France cat I 82-102 mm	2,20 €	3,00 €	2,50 €
Tomate ronde côtelée jaune France cat.II	3,00 €	3,00 €	3,00 €
Tomate ronde France cat.I 67-82 mm	1,45 €	2,10 €	-

Vins des Côtes du Rhône

Enregistrement des transactions vrac Cumuls du 13/08 au 19/08/2021					
AOC	Mill.	Volume (HL)	Prix moyen	Prix moyen millésime cumulé	Volume campagne tout millésime
Côtes-du-rhône régional		668			980 090
Millésime	2020	600			
Blanc millésime	2020	600	ns	159,1 €	
Blanc conventionnel	2020	ns	ns€	153,3 €	
Côtes du Rhône villages		205			163 812

Vins du Beaujolais

Ventes en vrac au négoce Période arrêtée au 20 août 2021					
Appellation	Millésime	Cumul (ens. du millésime)		Évolution (comp. même période camp. précéd.)	
		Volume hl	Cours €/hl	Volume hl	Cours €/hl
Brouilly	2020	36 939	244,09	26%	-1%
Chénas	2020	3 883	251,30	51%	6%
Chiroubles	2020	4 311	241,99	29%	4%
Cote de Brouilly	2020	7 663	253,79	70%	1%
Fleurie	2020	20 958	284,17	16%	-1%
Juliéas	2020	17 139	259,14	60%	0%
Morgon	2020	31 709	300,89	16%	-1%
Moulin à Vent	2020	12 479	349,11	55%	-5%
Régnié	2020	9 253	228,20	55%	8%
Saint-Amour	2020	9 148	344,12	27%	1%
Villages Rouges nouveaux	2020	41 431	196,67	-22%	-4%
Villages Rouges	2020	73 679	175,11	50%	-2%
Beaujolais Rouges nouveaux	2020	61 398	195,56	-9%	-4%
Beaujolais Rouges	2020	58 270	154,67	298%	-9%