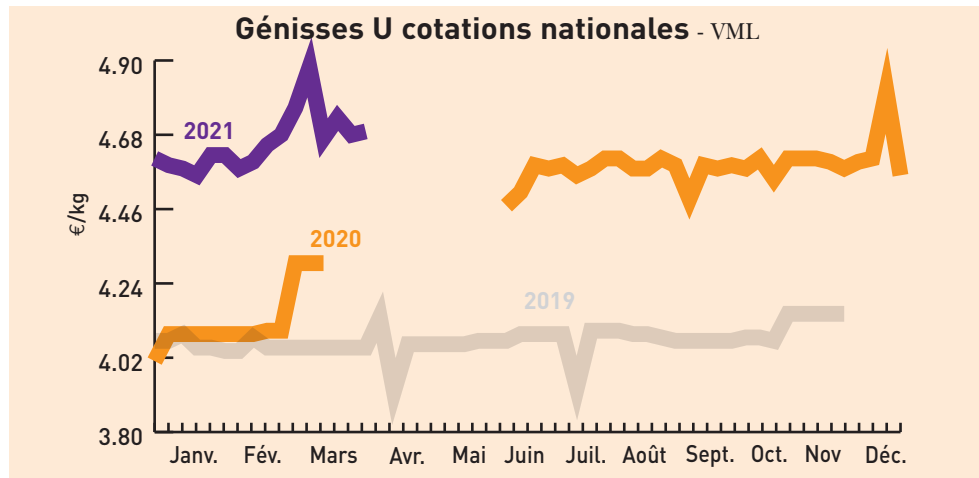


Cours & marchés

Bovins

Gros bovins vifs (prix moyen en kg carcasse)		Les marchés en Sud-Est Centre			
Marchés	cat.	Laissac 20/04/2021	Bourg-en-Bresse 27/04/2021	St-Christophe-en B. 21/04/2021	National 19/04 au 25/04/2021
Vaches viande (V)	U	4,00 € ↗		4,32 € ↗	4,67 € ↗
	R	3,55 € ↗	3,90 € ↗	4,15 € ↗	4,11 € ↗
	O	3,15 € ↗	3,25 € ↗	-	3,49 € ↗
Vaches mixte (M)	R	3,10 € ↗	-	-	(R-) 3,32 € ↗
	O	2,95 € ↗	3,10 € ↗	-	(O+) 3,26 € ↗
Vaches lait (L)	O	2,75 € ↗	-	-	(O=) 3,03 € ↗
	P	2,60 € ↗	2,70 € ↗	-	(P+) 3,00 € ↗
Génisses VML	U	-	4,45 € ↗	4,75 € ↗	4,69 € ↗
	R	3,40 € ↗	3,90 € ↗	4,40 € ↗	4,18 € ↗
	O	3,15 € ↗	3,15 € ↗	-	3,36 € ↗
Taureaux VML	URO	2,90 € ↗	2,70 € ↗	3,20 € ↗	(U-) 3,44 € ↗

VML : viande, mixte, lait



Marché de Moulin-Engilbert du 20/04/2021		Marché de Sancoins du 21/04/2021		
(prix moyen en kg carcasse)				
Génisses	U	R	U	R
24 à 36 mois	2,34 €	-	2,24 €	-
Vaches charolaises				
- 5 ans	2,21 €	2,02 €	2,18 €	-
5 à 10 ans	2,15 €	1,98 €	2,06 €	-
+ 10 ans	1,98 €	1,79 €	1,96 €	-

Broutards (6 à 12 mois, prix au kg vif)		Marché de Bourg-en-Bresse du 27/04/2021	
U			
Charolais			R
Mâles légers de 250-300 kg	2,75 €		2,50 €
Mâles légers de 300-350 kg	2,65 €		2,40 €
Mâles légers de 350-400 kg	2,55 €		2,35 €
Femelles légères de 250-300 kg	2,80 €		2,50 €
Femelles légères de 300-350 kg	2,70 €		2,45 €
Femelles légères de 350-400 kg	2,60 €		2,35 €
Croisés charolais			
Mâles légers de 250-300 kg	2,65 €		2,20 €
Mâles légers de 300-350 kg	2,55 €		2,10 €
Mâles légers de 350-400 kg	2,45 €		2,00 €
Femelles légères de 250-300 kg	2,70 €		1,90 €
Femelles légères de 300-350 kg	2,60 €		1,90 €

Tendance : Cours en hausse.

Broutards charolais (6 à 12 mois, au kg vif)		Marché de St Christophe-en-Brionnais du 21/04/2021	
U (mini-maxi)			
Mâles légers			R (mini-maxi)
250-300 kg	2,66-2,69 €		2,56-2,56 €
300-350 kg	2,64-2,74 €		-
350-400 kg	2,54-2,62 €		-
Femelles légères			
250-300 kg	-		-
300-350 kg	2,55-2,81 €		2,50-2,54 €
350-400 kg	-		-

Tendance :

Broutards charolais (6 à 12 mois, au kg vif)		Marché de Moulin-Engilbert du 20/04/2021	
U (mini-maxi)			
Mâles			R (mini-maxi)
250-300 kg	2,66-2,66 €		2,53-2,63 €
300-350 kg	2,60-2,67 €		2,44-2,59 €
350-400 kg	2,58-2,78 €		2,38-2,58 €
400-450 kg	2,65-2,76 €		2,38-2,58 €

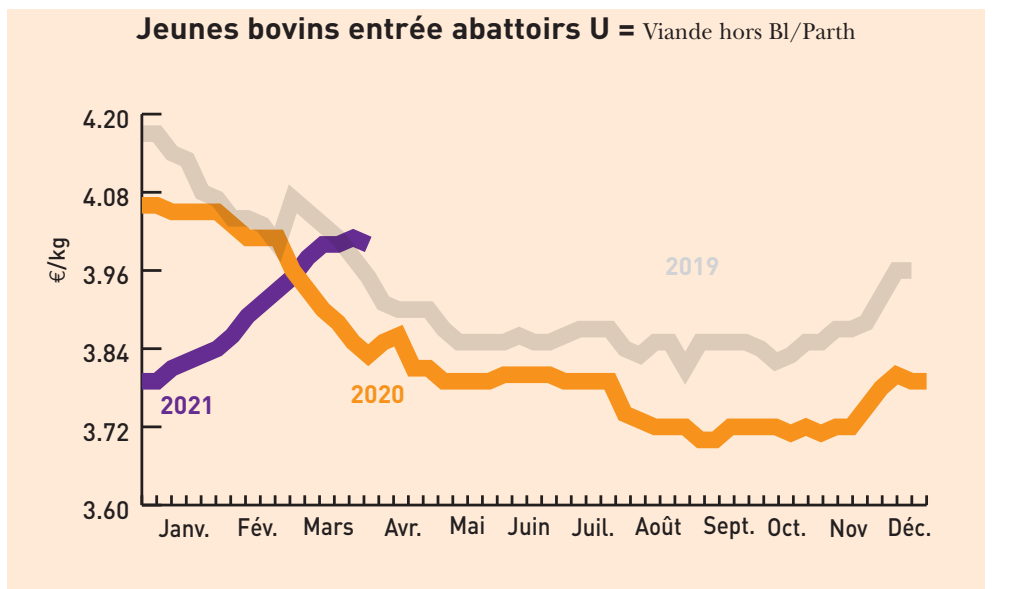
Tendance : Offre encore satisfaisante cette semaine. Les lots bien triés se commercialisent rapidement et facilement.

Bovins destinés à l'engraissement (prix au kg vif départ exploit.)		Dijon 19/04 au 25/04/2021		
E				
Mâles 6-12 mois		U	R	
300 kg		-	-	-
350 kg		-	2,61 €	-
400 kg		-	2,53 €	-
Mâles 12-24 mois				
450 kg		-	2,38 €	-
Femelles 6-12 mois				
270 kg		-	2,63 €	-
Femelles 12-24 mois				
400 kg		-	2,56 €	-

Tendance : Marché français toujours présent, demande régulière..

Gros bovins morts entrée abattoir (en euros/kg net, frais de transport inclus)							
Cotations du Bassin Centre-Est du 19/04 au 25/04/2021							
Jeunes bovins 12 à 24 mois	E	U=	R=	R-	O+	O=	P+
Viande hors BI/Parth		4,00 €	3,72 €	-	-	-	-
Races mixte	-	-	-	3,45 €	-	-	-
Races lait	-	-	-	-	-	-	-
Bœufs	E	U=	R=	R-	O+	O=	P+
Races à viande	-	-	-	-	-	-	-
Races mixte	-	-	-	-	-	-	-
Races lait	-	-	-	-	-	-	-
Vaches	U=	U-	R+	O+	O=	P+	P=
Viande hors BI/Parth - 10 ans +350 kg	4,43 €	4,25 €	4,20 €	3,68 €	-	-	-
Charolaise - 10 ans +350 kg	4,38 €	4,24 €	4,20 €	4,16 €	-	-	-
Limousine - 10 ans +350 kg	-	4,31 €	4,22 €	-	-	-	-
Races mixte	-	-	-	3,29 €	3,24 €	-	-
Races lait	-	-	-	-	-	2,99 €	2,95 €
Génisses	U=	U-	R+	R=	O+		
Viande mixte lait	-	-	-	-	-	-	-
Viande +350 kg	4,72 €	4,48 €	4,34 €	4,21 €	-	-	-

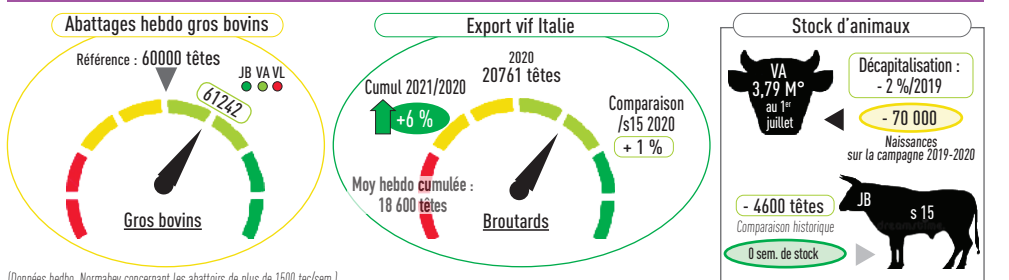
Tendance : Marché toujours peu actif, réduction des tueries en jeunes bovins.



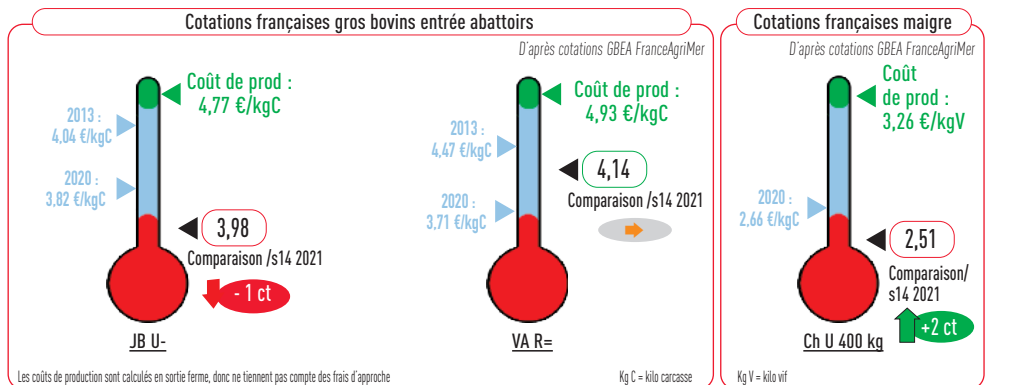
Gros bovins morts entrée abattoir (en euros/kg net, frais de transport inclus)								
Cotations du Bassin Grand Sud du 19/04 au 25/04/2021								
Jeunes bovins 12 à 24 mois	U+	U=	R+	R=	O+	O=	P+	P=
Viande hors BI/Parth	4,03 €	3,98 €	3,98 €	-	-	-	-	-
Vaches	U+	U=	R+	R=	O+	O=	P+	P=
Viande hors BI/Parth - 10 ans +350 kg		4,75 €	4,39 €	4,09 €	-	-	-	-
Charolaise - 10 ans +350 kg	-	-	4,26 €	4,12 €	-	-	-	-
Races mixte	-	-	-	-	3,32 €	3,25 €	-	-
Races lait	-	-	-	-	-	-	3,00 €	2,95 €
Génisses	U=	U-	R+	R=	O+			
Viande + 350 kg	4,81 €	4,66 €	4,45 €	4,29 €	-	-	-	-

Tendance : Application du réseau.

Indicateurs de marché : semaine 15 du 12/04 au 16/04/2021



(Données hebdo. Normabev concernant les abattoirs de plus de 1500 têtes/sem.)



Les coûts de production sont calculés en sortie ferme, donc ne tiennent pas compte des frais d'approche

Kg C = kilo carcasse

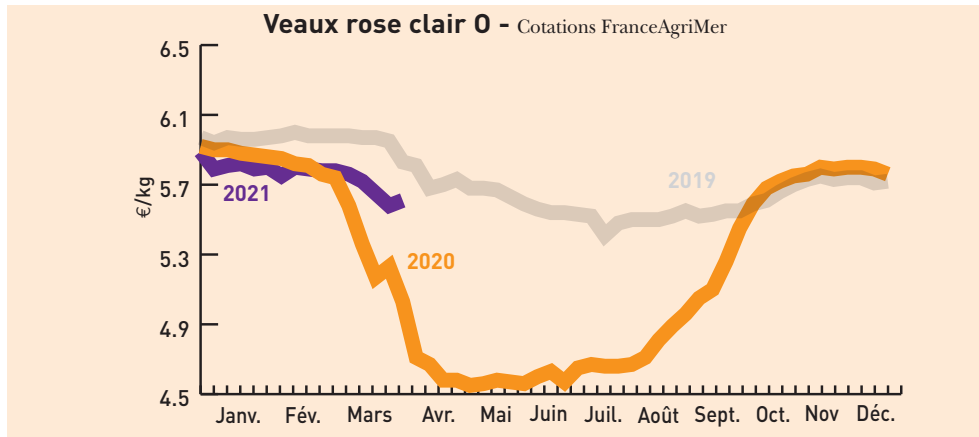
Kg V = kilo vif

* Sources : Normabev, DIGAL-douanes françaises, GEB-Idele d'après INSEE et BDN et SPIE Normabev-Bovex (projet Modemo), cotations FAM, cotations Modène, INSEE.

Cours & marchés

Veaux

Veaux de boucherie (kg net entrée abattoir) Cotations nationale FranceAgriMer du 19/04 au 25/04/2021				
Cat.	Blanc	Rose clair	Rose	Rouge
E	-	9,95 €	-	-
U	-	8,88 €	5,25 €	-
R	-	6,45 €	4,53 €	-
O	-	5,61 €	4,10 €	3,26 €



Jeunes veaux (prix min-maxi en euros) Marchés régionaux du 26/04 au 27/04/2021				
	Mâles croisement	Femelles croisement	Mâles Montbéliard	Laitiers mâles croisé laitier
St Laurent de Chamousset. (veau de 10 j à 4 sem) Supérieure/Élevage (min-max)			220-280 €	480-530 €
Saint Étienne (veau 45-50 kg - Mixte)	150-280 €	110-170 €	60-90 €	20-40 €
Saint Étienne (veau 50-60 kg - Mixte)	300-400 €	210-280 €	50-65 kg 130-200 €	50-60 €
Saint Étienne (Supérieur élevage)	420-490 €	310-370 €	210-260 €	80-110 €
Bourg-en-Bresse (veau 45-50 kg - engrais)	165-265 €	130-185 €	110-160 €	20-40 €

Caprins

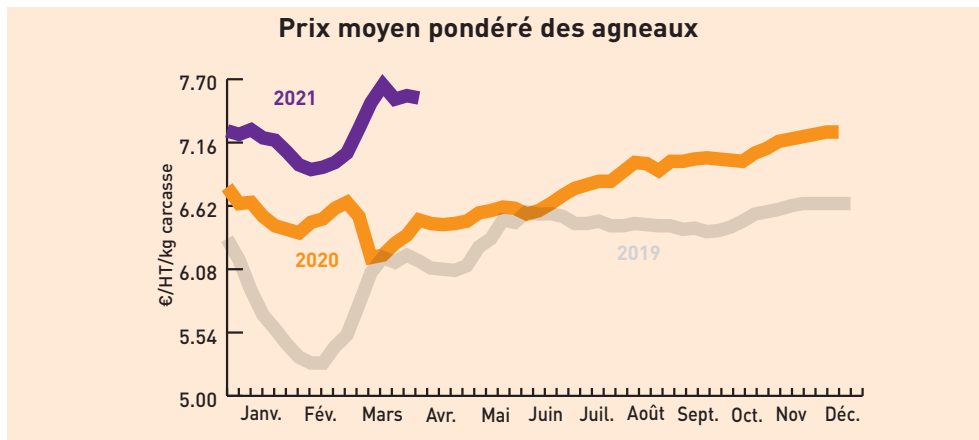
Chevreau vif (prix «départ élevage» hors taxe exprimé en euro/kg vif) Cotations FranceAgriMer du 19/04 au 25/04/2021			
Poids	Prix moyen	Variation	
		Valeurs	%
8 à 11 kg	2,47	0,00	0,00 %

Reconduction de la cotation, marché de congélation.

Ovins

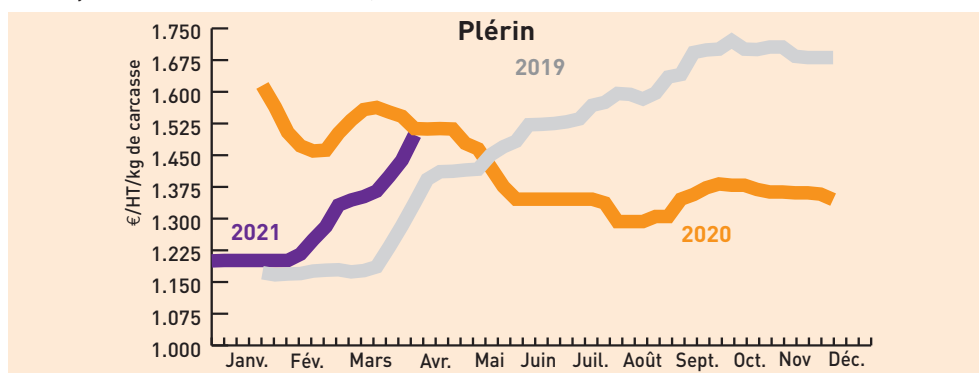
Prix moyens pondéré (entrée abattoir HT exprimé en euros/kg de carcasse [5 ^e quartier inclus]) Cotations FranceAgriMer du 19/04 au 25/04/2021				
Cat.	Poids	U	R	O
Couvert	13 - 16 kg		7,80 €	7,43 €
Couvert	16 - 19 kg		7,70 €	7,05 €
Gras	13 - 16 kg	-	-	-
Gras	16 - 19 kg	-	7,18 €	-

Prix moyens pondéré (entrée abattoir HT exprimé en euros/kg de carcasse [5 ^e quartier inclus]) Cotations FranceAgriMer du 19/04 au 25/04/2021	
Prix moyen pondéré des agneaux	Moyenne agneaux Rungis
7,54 € (+ 0,02)	9,02 (- 0,23)



Porcins

Porcs charcutiers cadran de Plérin (5 107 porcs présentés) Cotations du lundi 26 avril 2021
 Prix moyen (sur une base de 56 TMP) : 1,498 €



Porcs abattus en Rhône-Alpes Cotations FranceAgriMer du 16/04 au 22/04/2021
 1,68 € /carcasse euros

Fruits et légumes

unité : le kg* (*) unité utilisée sauf mention contraire	Lyon	Avignon-Cavaillon	Rungis
	Cotations du 27/04/2021		
Artichaud Calico France cat I colis de 12	2,70 €	(colis 15) 3,30 €	2,30 €
Asperge verte France 16-22 mm plateau	8,20 €	9,20 €	10,00 €
Asperge violette France 16-22mm plateau	6,80 €	-	(bl.viol) 7,00 €
Bette France plateau	1,50 €	(pied entier) 1,60 €	-
Céleri-rave France	0,95 €	1,30 €	1,00 €
Chou blanc France cat. I	0,75 €	(les 6 pièces) 8,40 €	0,80 €
Chou fleur France couronné cat.I gros (les 6 pièces)	13,80 €	19,10 €	12,00 €
Chou frisé France cat.I	0,95 €	(les 6 pièces) 8,60 €	-
Chou rouge France cat.I	0,80 €	(les 6 pièces) 9,35 €	0,80 €
Concombre France cat I 300-400 g colis de 12 (la pièce)	0,50 €	-	(500-600 g) 0,70 €
Courge Buttermut France cat I	1,00 €	1,10 €	-
Courgette verte France cat I 14-21 cm plateau	1,15 €	0,90 €	0,70 €
Echalote France cat I	4,50 €	(longue) 4,35 €	4,30 €
Endive France extra colis 5 kg	1,50 €	2,20 €	2,00 €
Épinard France cat.I	1,90 €	(feuilles) 2,20 €	2,00 €
Fraise Gariguet France cat.I barq. 250g	10,00 €	11,20 €	(plat. 1 kg) 11,50 €
Fraise standard France cat.I panier 1 kg	8,30 €	7,50 €	(500 g) 8,00 €
Kiwi Hayward France cat I 95-105 g (30 fruits) colis	3,20 €	2,95 €	3,10 €
Laitue Batavia blonde France cat.I colis de 12 (la pièce)	0,50 €	0,65 €	(les 12 p) 8,00 €
Laitue feuille de chêne blonde France cat I colis de 12 (la pièce)	0,50 €	0,65 €	(les 12 p) 8,00 €
Laitue pommée France cat I colis de 12 (la pièce)	0,52 €	0,70 €	(les 12 p) 10,00 €
Mâche Coquille barq. 150 g	1,10 €	-	1,10 €
Navet long blanc France	1,40 €	1,50 €	-
Navet rond violet France	1,60 €	1,60 €	1,50 €
Oignon jaune France cat I 40-60 mm	0,35 €	(50-80 mm) 0,60 €	0,35 €
Panais France	1,50 €	1,90 €	-
Poireau France cat I colis 10 kg	2,20 €	2,60 €	2,20 €
Pomme de terre ferme Agata France cat I sac 10 kg	0,43 €	(12 kg) 0,70 €	-
Pomme de terre ferme Charlotte France cat I carton 12,5 kg	0,85 €	-	0,80 €
Pomme de terre ferme Chérie France cat I carton 12,5 kg	0,95 €	1,05 €	0,85 €
Pomme Gala France cat.I 136/200 g caisse vrac	0,90 €	-	-
Pomme Gala France cat.I 170/220 g plateau 2 rg	1,30 €	-	1,25 €
Pomme Gala France cat.I 201/270 g plateau 1 rg	1,40 €	1,85 €	1,40 €
Pomme Golden France cat.I 136/200 g caisse vrac	0,90 €	-	-
Pomme Golden France cat.I 170/220 g plateau 2 rg	1,10 €	-	1,20 €
Pomme Golden France cat.I 201/270 g plateau 2 rgs	1,40 €	1,65 €	1,60 €
Pomme Granny Smith France cat.I 201/270 g plateau 1 rg	1,70 €	(170/220 g) 1,85 €	1,60 €
Pomme Reinette grise du Canada France cat I 136/200 g caisse vrac	1,00 €	(170/220 g) 2,10 €	-
Pomme Reinette grise du Canada France cat I 170/200 g 2 rg	1,30 €	-	-
Pomme Reinette grise du Canada France cat I 201/270 g plat. 1 rg	2,00 €	-	-
Potiron muscade France	0,85 €	-	-
Radis demi-long France (botte)	0,67 €	(long) 0,85 €	0,90 €
Tomate allongée cœur France cat I 82-102 mm	2,70 €	2,70 €	1,80 €
Tomate ronde France grappe extra colis 10 kg	1,55 €	2,10 €	1,40 €

Vins des Côtes du Rhône

Enregistrement des transactions vrac Cumul du 16/04 au 22/04/04/2021					
AOC	Mill.	Volume (hl)	Prix moyen	Prix moyen millésime cumulé	Volume campagne tout millésime
Côtes-du-rhône régional		25 648			804 887
Rouge conventionnel	2020	21 646	134,7 €	135,0 €	
Rosé conventionnel	2020	18 124	123,9 €	128,7 €	
Blanc conventionnel	2020	128	141,6 €	126,4 €	
Côtes du Rhône villages		6 236			125 307
CDR Villages avec NG		2 904			39 968
CDR Villages sans NG		3 332			85 340
Rouge conventionnel	2020	3 257	156,9 €	156,9 €	
Condrieu		160			5 648
Blanc conventionnel	2020	57	1 325,6 €	1 296,7 €	
Côte-Rôtie		87			2 586
Rouge conventionnel	2020	70	1 716,5 €	1 639,4 €	
Saint-Joseph		106			10 454
Rouge Conventionnel		105	ns	687,1 €	
Vacqueyras		270			10 125
Blanc Conventionnel		241	ns	537,6 €	

Vins du Beaujolais

Ventes en vrac au négoce Période arrêtée au 23 avril 2021					
Appellation	Millésime	Cumul (ens. du millésime)		Évolution (comp. même période camp. précéd.)	
		Volume hl	Cours €/hl	Volume hl	Cours €/hl
Brouilly	2020	34 064	242,54	24%	-3%
Chénas	2020	2 864	247,59	61%	3%
Chiroubles	2020	3 543	239,76	44%	0,0%
Cote de Brouilly	2020	5 780	252,16	43%	-1%
Fleurie	2020	16 953	283,42	21%	-2%
Juliéas	2020	14 580	258,66	65%	-3%
Morgon	2020	28 534	296,05	15%	-1%
Moulin à Vent	2020	10 393	348,38	42%	-5%
Régnié	2020	8 651	222,77	63%	4%
Saint-Amour	2020	8 258	343,52	21%	-1%
Villages Rouges nouveaux	2020	41 431	196,67	-22%	-4%
Villages Rouges	2020	69 065	172,20	52%	-5%
Beaujolais Rouges nouveaux	2020	61 398	195,56	-9%	-4%
Beaujolais Rouges	2020	54 074	150,89	330%	-12%