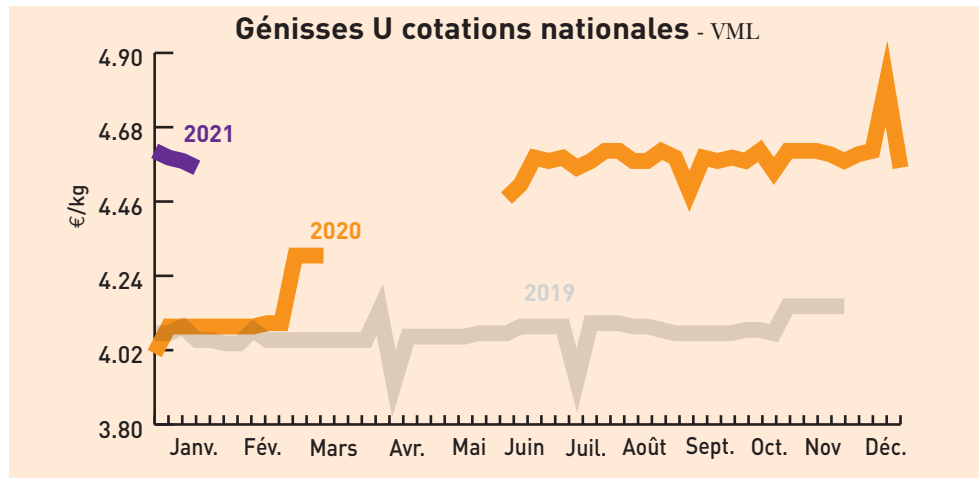


Cours & marchés

Bovins

Gros bovins vifs (prix moyen en kg carcasse)		Les marchés en Sud-Est Centre			
Marchés	cat.	Laissac 02/02/2021	Bourg-en-Bresse 09/02/2021	St-Christophe-en B. 03/02/2021	National 25/01 au 31/01/2021
Vaches viande (V)	U	3,90 € ↗		4,18 € ↗	4,44 € ↘
	R	3,45 € ↗	3,50 € ↗	4,02 € ↗	3,99 € ↘
	O	3,15 € ↗	3,00 € ↗	-	3,39 € ↗
Vaches mixte (M)	R	2,95 € ↗	-	-	(R-) 3,17 € ↗
	O	2,90 € ↗	2,85 € ↗	-	(O+) 3,13 € ↗
Vaches lait (L)	O	2,70 € ↗	-	-	(O=) 2,83 € ↗
	P	2,50 € ↗	2,45 € ↗	-	(P+) 2,81 € ↗
Génisses VML	U	-	4,30 € ↗	4,50 € ↗	4,56 € ↘
	R	3,30 € ↗	3,50 € ↗	4,15 € ↗	4,10 € ↗
	O	3,15 € ↗	3,00 € ↗	-	3,22 € ↗
Taureaux VML	URO	2,60 € ↗	2,45 € ↗	-	(U-) 3,15 € ↘

VML : viande, mixte, lait



Marché de Moulin-Engilbert du 02/02/2021		Marché de Sancoins du 03/02/2021	
(prix moyen en kg carcasse)			
Génisses	U	R	U
24 à 36 mois	2,19 €	1,86 €	2,28 €
Vaches charolaises			
- 5 ans	2,08 €	-	2,14 €
5 à 10 ans	2,00 €	1,75 €	2,10 €
+ 10 ans	1,84 €	1,66 €	1,75 €

Broutards (6 à 12 mois, prix au kg vif)		Marché de Bourg-en-Bresse du 09/02/2021	
	U	R	
Charolais			
Mâles légers de 250-300 kg	2,45 €	2,30 €	
Mâles légers de 300-350 kg	2,35 €	2,20 €	
Mâles légers de 350-400 kg	2,25 €	2,15 €	
Femelles légères de 250-300 kg	2,65 €	2,40 €	
Femelles légères de 300-350 kg	2,60 €	2,35 €	
Femelles légères de 350-400 kg	2,50 €	2,25 €	
Croisés charolais			
Mâles légers de 250-300 kg	2,35 €	2,00 €	
Mâles légers de 300-350 kg	2,25 €	1,90 €	
Mâles légers de 350-400 kg	2,15 €	1,80 €	
Femelles légères de 250-300 kg	2,55 €	1,80 €	
Femelles légères de 300-350 kg	2,50 €	1,80 €	
Femelles légères de 350-400 kg			

Tendance : Cours en hausse en femelles.

Broutards charolais (6 à 12 mois, au kg vif)		Marché de St Christophe-en-Brionnais du 03/02/2021	
Mâles légers	U (mini-maxi)	R (mini-maxi)	
250-300 kg	2,55-2,58 €	2,38-2,45 €	
300-350 kg	2,30-2,50 €	-	
350-400 kg	2,31-2,33 €	2,42-2,50 €	
Femelles légères			
250-300 kg	-	-	
300-350 kg	2,68-2,80 €	2,42-2,55 €	
350-400 kg	-	-	

Tendance : Cours reconduits sans changement.

Broutards charolais (6 à 12 mois, au kg vif)		Marché de Moulin-Engilbert du 02/02/2021	
Mâles	U (mini-maxi)	R (mini-maxi)	
250-300 kg	2,57-2,67 €	2,43-2,57 €	
300-350 kg	2,62-2,71 €	2,21-2,51 €	
350-400 kg	-	-	
400-450 kg	2,30-2,61 €	2,16-2,37 €	

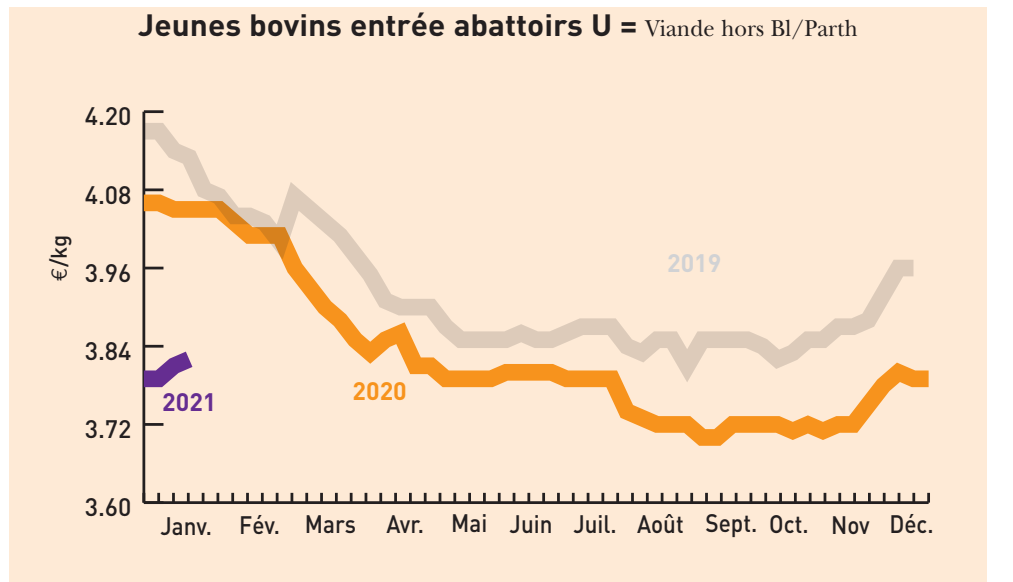
Tendance : Cours reconduits sans changement.

Bovins destinés à l'engraissement (prix au kg vif départ exploit.)		Dijon 25/01 au 31/01/2021		
Mâles 6-12 mois	E	U	R	
300 kg	-	-	-	
350 kg	-	2,50 €	-	
400 kg	-	2,39 €	-	
Mâles 12-24 mois				
450 kg	-	2,26 €	-	
Femelles 6-12 mois				
270 kg	-	2,59 €	-	
Femelles 12-24 mois				
400 kg	-	2,48 €	-	

Tendance : Marché calme qui se maintient..

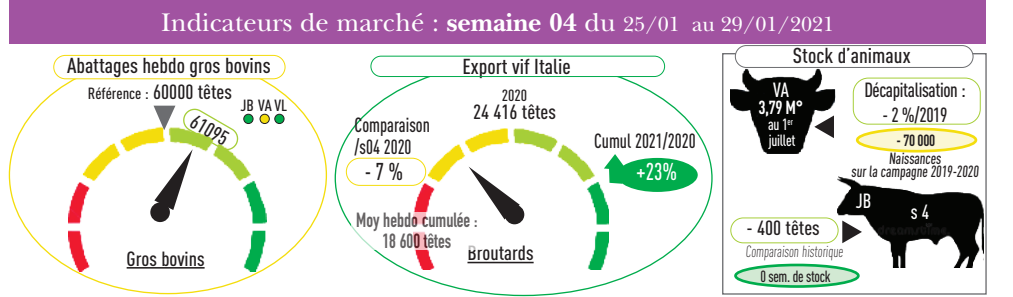
Gros bovins morts entrée abattoir (en euros/kg net, frais de transport inclus)							
Cotations du Bassin Centre-Est du 25/01 au 31/01/2021							
Jeunes bovins 12 à 24 mois	E	U=	R=	R-	O+	O=	P+
Viande hors BI/Parth		3,82 €	3,63 €	-	-	-	-
Races mixte	-	-	3,35 €	3,34 €	3,31 €	-	-
Races lait	-	-	-	-	-	-	-
Bœufs	E	U=	R=	R-	O+	O=	P+
Races à viande	-	-	-	-	-	-	-
Races mixte	-	-	-	-	-	-	-
Races lait	-	-	-	-	-	-	-
Vaches	U=	U-	R+	O+	O=	P+	P=
Viande hors BI/Parth - 10 ans +350 kg	4,24 €	4,18 €	4,12 €	3,63 €	-	-	-
Charolaise - 10 ans +350 kg	4,22 €	4,17 €	4,13 €	-	-	-	-
Limousine - 10 ans +350 kg	-	4,26 €	4,15 €	-	-	-	-
Races mixte	-	-	-	3,12 €	3,08 €	-	-
Races lait	-	-	-	-	-	2,82 €	2,79 €
Génisses	U=	U-	R+	R=	O+		
Viande mixte lait	-	-	-	-	-	-	-
Viande +350 kg	4,57 €	4,41 €	4,22 €	4,07 €	-	-	-

Tendance : Commerce calme.

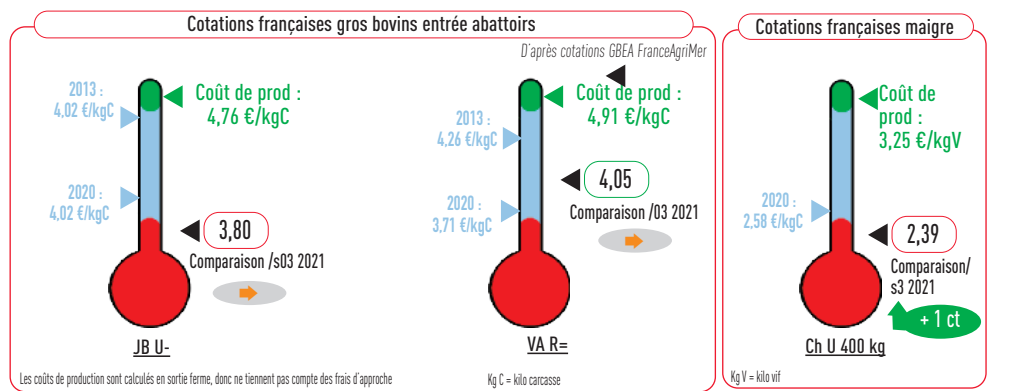


Gros bovins morts entrée abattoir (en euros/kg net, frais de transport inclus)							
Cotations du Bassin Grand Sud du 25/01 au 31/01/2021							
Jeunes bovins 12 à 24 mois	U+	U=	R+	R=	O+	O=	P+
Viande hors BI/Parth	3,89 €	3,85 €	3,75 €	-	-	-	-
Vaches	U+	U=	R+	R=	O+	O=	P+
Viande hors BI/Parth - 10 ans +350 kg	-	4,68 €	4,22 €	4,09 €	-	-	-
Charolaise - 10 ans +350 kg	-	-	4,20 €	4,10 €	-	-	-
Races mixte	-	-	-	-	3,14 €	3,14 €	-
Races lait	-	-	-	-	-	-	2,83 €
Génisses	U=	U-	R+	R=	O+		
Viande + 350 kg	4,70 €	4,58 €	4,41 €	-	-	-	-

Tendance : Application du réseau



(Données hebdo. Normabev concernant les abattoirs de plus de 1500 tcs/sem.)

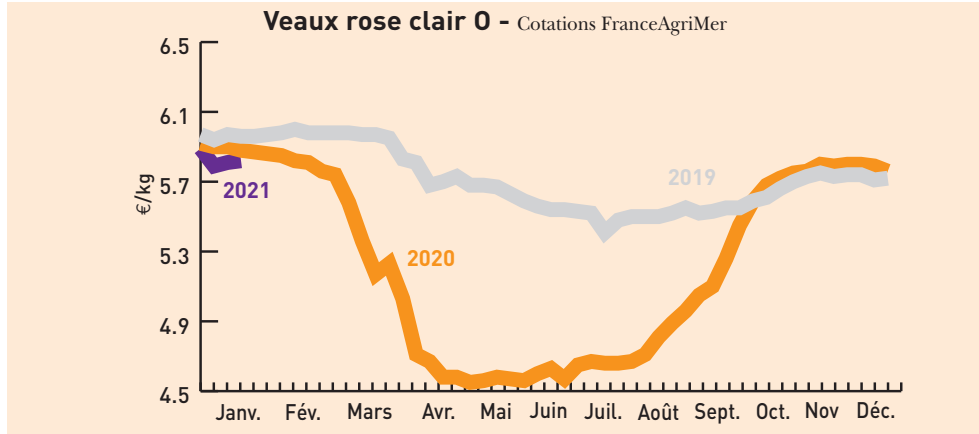


* Sources : Normabev, DIGAL - douanes françaises, GEB-Idel de après INSEE et BDNI et SPIE Normabev-Bovex (projet Modemo), cotations FAM, cotations Modène, INSEE.

Cours & marchés

Veaux

Veaux de boucherie (kg net entrée abattoir) Cotations nationale FranceAgriMer du 25/01 au 31/01/2021				
Cat.	Blanc	Rose clair	Rose	Rouge
E	-	9,57 €	-	-
U	-	7,59 €	6,06 €	-
R	-	6,37 €	5,10 €	3,60 €
O	-	5,82 €	4,57 €	3,22 €



Jeunes veaux (prix min-maxi en euros) Marchés régionaux du 08/02 au 09/02/2021				
	Mâles croisement	Femelles croisement	Mâles Montbéliard	Laitiers mâles croisé laitier
St Laurent de Chamousset. (veau de 10 j à 4 sem) Supérieure/Élevage (min-max)			215-275 €	460-510 €
Saint Étienne (veau 45-50 kg - Mixte)	140-240 €	100-160 €	60-90 €	10-30 €
Saint Étienne (veau 50-60 kg - Mixte)	250-390 €	180-260 €	50-65 kg 100-170 €	40-50 €
Saint Étienne (Supérieur élevage)	410-480 €	270-370 €	180-230 €	60-90 €
Bourg-en-Bresse (veau 45-50 kg - engrais)	140-230 €	100-160 €	85-125 €	25 €

Caprins

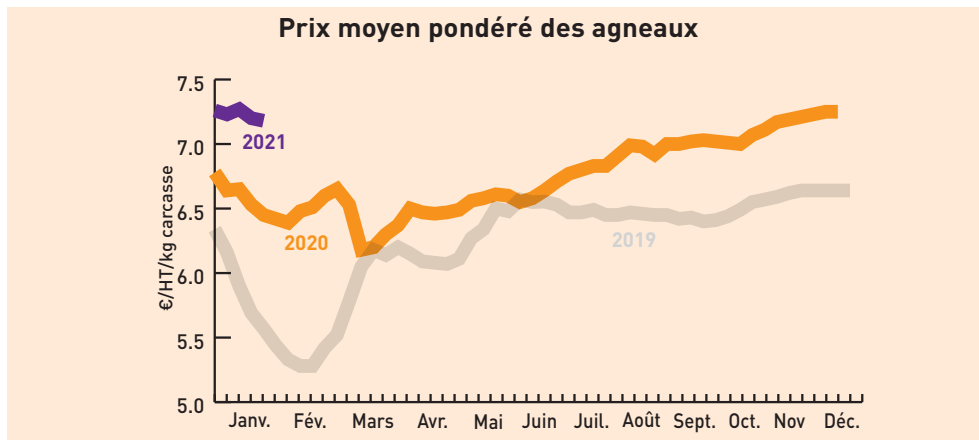
Chevreau vif (prix «départ élevage» hors taxe exprimé en euro/kg vif) Cotations FranceAgriMer du 01/02 au 07/02/2021			
Poids	Prix moyen	Variation	
		Valeurs	%
8 à 11 kg	2,80	-0,13	-4,64 %

Quantité en légère hausse dans un marché très calme. Volume à la hausse, pas de commerce en frais. Congélation.

Ovins

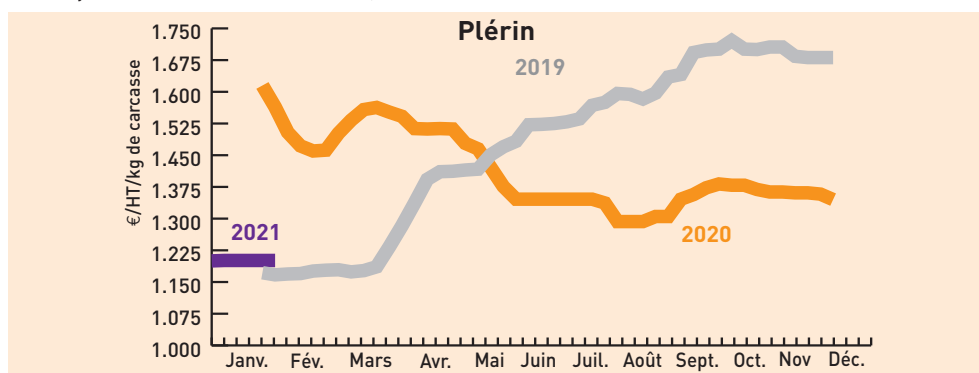
Prix moyens pondéré (entrée abattoir HT exprimé en euros/kg de carcasse [5 ^e quartier inclus] Cotations FranceAgriMer du 25/01 au 31/01/2021				
Cat.	Poids	U	R	O
Couvert	13 - 16 kg		7,30 €	6,91 €
Couvert	16 - 19 kg		7,27 €	6,81 €
Gras	13 - 16 kg	-	-	-
Gras	16 - 19 kg	-	6,62 €	-

Prix moyens pondéré (entrée abattoir HT exprimé en euros/kg de carcasse [5 ^e quartier inclus] Cotations FranceAgriMer du 25/01 au 31/01/2021	
Prix moyen pondéré des agneaux	Moyenne agneaux Rungis
7,18 € (-0,02)	7,79 (-0,29)



Porcins

Porcs charcutiers cadran de Plérin (4 708 porcs présentés) Cotations du lundi 8 février 2021	
Prix moyen (sur une base de 56 TMP) :	1,201 €



Porcs abattus en Rhône-Alpes Cotations FranceAgriMer du 22/01 au 28/01/2021	
Prix moyen	1,57 € /carcasse euros

Fruits et légumes

unité : le kg* [*] unité utilisée sauf mention contraire	Cotations du 09/02/2021		
	Lyon	Avignon-Cavaillon	Rungis
		04/02/2021	09/02/2021
Bette France plateau	0,68 €	(pied entier) 1,70 €	-
Carotte France cat I sac 10 kg	0,65 €	-	0,70 €
Carotte France cat I colis de 12 kg	0,95 €	1,00 €	0,90 €
Céleri-rave France	0,95 €	1,40 €	1,00 €
Chou blanc France cat. I	0,75 €	(les 6 pièces) 8,50 €	0,80 €
Chou fleur France couronné cat. I gros (les 6 pièces)	9,00 €	11,35 €	8,50 €
Chou frisé France cat. I	0,75 €	(les 6 pièces) 8,00 €	-
Chou rouge France cat. I	0,80 €	(les 6 pièces) 8,65 €	0,85 €
Courge Buttermut France cat I	0,90 €	0,95 €	0,95 €
Courge potimarron France	1,80 €	1,90 €	2,00 €
Echalote France cat I	3,40 €	(longue) 3,50 €	3,40 €
Endive France extra colis 5 kg	1,55 €	1,85 €	1,60 €
Épinard France cat. I	2,20 €	(feuilles) 2,20 €	2,40 €
Kiwi Hayward France cat I 95-105 g (30 fruits) colis	2,70 €	2,80 €	2,60 €
Laitue Batavia blonde France cat. I colis de 12 (la pièce)	0,55 €	0,60 €	(les 12 p) 8,00 €
Laitue feuille de chêne blonde France cat I colis de 12 (la pièce)	0,50 €	0,60 €	(les 12 p) 7,50 €
Laitue feuille de chêne rouge France cat I colis de 12 (la pièce)	0,48 €	0,60 €	(les 12 p) 7,50 €
Laitue pommée France cat I colis de 12 (la pièce)	0,65 €	0,60 €	(les 12 p) 7,50 €
Mâche Coquille barq. 150 g	1,30 €	-	1,20 €
Navet long blanc France	1,35 €	1,50 €	-
Navet rond violet France	1,40 €	1,60 €	1,60 €
Noix AOP Grenoble sèche France cat I. + 30 mm	3,80 €	3,80 €	3,80 €
Noix AOP Grenoble sèche France cat I. + 34 mm	4,60 €	-	4,10 €
Oignon jaune France cat I 40-60 mm	0,35 €	(50-80 mm) 0,55 €	0,30 €
Panaïs France	1,50 €	1,95 €	-
Persil France	1,85 €	0,70 €	2,00 €
Pleurote France	5,30 €	-	5,50 €
Poireau France cat I colis 10 kg	1,30 €	1,50 €	2,00 €
Poire Doyenne du Comice France cat I 70-75 mm plateau 1 rg	2,00 €	(80-85 mm) 2,40 €	(80-85 mm) 1,90 €
Poire Passe-crassane France queue cirée cat I 75-80 mm plat 1 rg	1,65 €	-	(80-85 mm) 2,20 €
Pomme de terre ferme Charlotte France cat I carton 12,5 kg	0,80 €	-	0,70 €
Pomme de terre ferme Chérie France cat I carton 12,5 kg	0,85 €	1,00 €	0,85 €
Pomme Gala France cat. I 136/200 g caisse vrac	0,90 €	-	-
Pomme Gala France cat. I 170/220 g plateau 2 rg	1,10 €	-	1,25 €
Pomme Gala France cat. I 201/270 g plateau 1 rg	1,50 €	1,60 €	1,50 €
Pomme Golden France cat. I 136/200 g caisse vrac	0,80 €	-	1,20 €
Pomme Golden France cat. I 170/220 g plateau 2 rg	1,00 €	-	1,20 €
Pomme Golden France cat. I 201/270 g plateau 2 rgs	1,35 €	1,60 €	-
Pomme Granny Smith France cat. I 201/270 g plateau 1 rg	1,50 €	(170/220 g) 1,80 €	1,60 €
Pomme Reine grise du Canada France cat I 136/200 g caisse vrac	1,20 €	(170/220 g) 2,00 €	-
Pomme Reine grise du Canada France cat I 201/270 g plateau 1 rg	1,95 €	-	1,90 €
Potiron muscade France	0,75 €	-	0,80 €
Radis demi-long France (botte)	1,20 €	(long) 0,90 €	1,40 €
Radis noir France (la pièce)	0,85 €	-	-
Tomate ronde France grappe extra colis 10 kg	3,50 €	-	3,50 €
Topinambour France	1,45 €	1,90 €	-

Vins des Côtes du Rhône

Enregistrement des transactions vrac Cumuls du 29/01 au 04/02/2021					
AOC	Mill.	Volume (Hl)	Prix moyen	Prix moyen millésime cumulé	Volume campagne tout millésime
Côtes-du-rhône régional		39 450			384 949
Rouge conventionnel	2020	28 424	129,0 €	133,1 €	
Rosé conventionnel	2020	2 994	136, €	139,0 €	
Blanc conventionnel	2020	357	161,3 €	156,9 €	
Côtes du Rhône villages		8 563			62 182
CDR Villages avec NG		2 494			22 752
Côte Rôtie		382			1 198
Crozes Hermitage		871			7 793
Rouge conventionnel	2020	637	576,1 €	576,6 €	
Blanc conventionnel	2020	99	ns	576,7 €	
Gigondas		1 165			5 925
Rouge conventionnel	2020	905	721,5 €	724,1 €	
Saint-Joseph		1 462			3 758
Rouge conventionnel	2020	1 462	689,2 €	690,7 €	

Vins du Beaujolais

Ventes en vrac au négoce Période arrêtée au 5 février 2021					
Appellation	Millésime	Cumul (ens. du millésime)		Évolution (comp. même période camp. précéd.)	
		Volume hl	Cours €/hl	Volume hl	Cours €/hl
Brouilly	2020	22 039	241,18	48%	-4%
Chénas	2020	1 037	249,99	65%	-6%
Chiroubles	2020	1 368	243,94	14%	2%
Cote de Brouilly	2020	2 869	250,92	192%	-2%
Fleurie	2020	8 807	279,44	32%	-3%
Juliénas	2020	6 456	261,88	32%	-2%
Morgon	2020	7 341	296,87	-29%	-2%
Moulin à Vent	2020	2 864	346,24	151%	-4%
Régnié	2020	5 374	223,92	58%	0%
Saint-Amour	2020	5 856	340,03	94%	-1%
Villages Rouges nouveaux	2020	41 461	196,74	-22%	-4%
Villages Rouges	2020	39 771	169,45	97%	-6%
Beaujolais Rouges nouveaux	2020	61 444	195,57	-9%	-4%
Beaujolais Rouges	2020	31 462	148,06	324%	-10%